

KATALOG PRODUKTÓW

Rubio®
MONOCOAT

TWÓJ PARTNER W OCHRONIE I KOLORYZACJI DREWNA

.....
TYLKO JEDNA
WARSTWA BARWI
I CHRONI TWOJE
DREWNO
.....

www.rubimonocoatpolska.com





PROJEKT: BIBLIOTEKA EEMHUIS, HOLLANDIA

LEGENDA:



ZAWARTOŚĆ VOC



CZAS SCHNIĘCIA



UTWARDZANIE



SPOSÓB APLIKACJI



ODPORNOŚĆ NA WODĘ



CZYSZCZENIE NARZĘDZI



WYDAJNOŚĆ



NORMY



OPAKOWANIA

SPIS TREŚCI

OLEJE RUBIO® MONOCOAT	04
—	
TECHNOLOGIA	06
DO WNĘTRZ	10
PRZYGOTOWANIE	12
PRACE WSTĘPNE	14
OCHRONA	16
RMC Oil Plus 2C	16
RMC FR Oil System	22
RMC Invisible Oil System	24
KONSERWACJA	28
CZYSZCZENIE	28
PLAMY	30
ODŚWIEŻANIE I RENOWACJA	32
DODATKI	34
NA ZEWNĄTRZ	36
PRZYGOTOWANIE	38
PRACE WSTĘPNE	40
OCHRONA	42
RMC Hybrid Wood Protector	42
Rubio® WoodCream	46
KONSERWACJA	52
CZYSZCZENIE	52
ODŚWIEŻANIE I RENOWACJA	54
DLA PRZEMYSŁU	56
PRACE WSTĘPNE	58
OCHRONA	60
RMC Oil UV R2	60
RMC Oil UV Topcoat R2	60
RMC LED Oil	62
MASZYNY	65
PRODUKTY RUBIO® EASYBOND	68
—	
KLEJ DO PARKIETU	72
RUBIO® EASY 1.2.3. PLAN KROK PO KROKU	76
DODATKI	78
—	
ŚRODOWISKO I BEZPIECZEŃSTWO RUBIO®	80
AKADEMIA RUBIO®	82
BIURA RUBIO®	83



Rubio
MONOCOAT
OIL PLUS 2C
PURE

Rubio
MONOCOAT
PROTECTS AND COLOURS YOUR WOOD IN ONE SINGLE LAYER
OIL PLUS 2C
PURE

Rubio
MONOCOAT
OIL PLUS 2C
PURE

Rubio
MONOCOAT
PROTECTS AND COLOURS YOUR WOOD IN ONE SINGLE LAYER
OIL PLUS 2C
PURE

Rubio
MONOCOAT
OIL PLUS 2C
PURE

OLEJE RUBIO® MONOCOAT

TECHNOLOGIA	06
DO WNĘTRZ	10
PRZYGOTOWANIE	12
PRACE WSTĘPNE	14
OCHRONA	16
RMC Oil Plus 2C	16
System RMC FR Oil	22
System RMC Invisible Oil	24
KONSERWACJA	28
CZYSZCZENIE	28
PLAMY	30
ODŚWIEŻANIE I RENOWACJA	32
DODATKI	34
NA ZEWNĄTRZ	36
PRZYGOTOWANIE	38
PRACE WSTĘPNE	40
OCHRONA	42
RMC Hybrid Wood Protector	42
Rubio® WoodCream	46
KONSERWACJA	52
CZYSZCZENIE	52
ODŚWIEŻANIE I RENOWACJA	54
DLA PRZEMYSŁU	56
PRACE WSTĘPNE	58
OCHRONA	60
RMC Oil UV R2	60
RMC Oil UV Topcoat R2	60
RMC LED Oil	62
MASZYNY	65

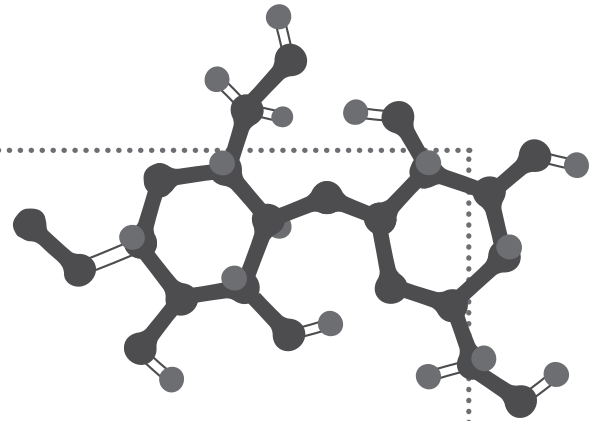


OLEJE RUBIO® MONOCOAT: NAJLEPSZA OCHRONA DREWNA OPARTA NA WIĄZANIU MOLEKULARNYM

Rubio® Monocoat to marka, która oferuje najlepsze rozwiązania w kwestii wysokiej jakościowo, a zarazem przyjaznej dla środowiska ochrony drewna. Zaawansowana technologia wiązania molekularnego stanowiąca podstawę produktów Rubio® Monocoat sprawia, że oleje Rubio® Monocoat są nie tylko trwałe, ale też bardzo ekonomiczne i przyjazne dla użytkownika.

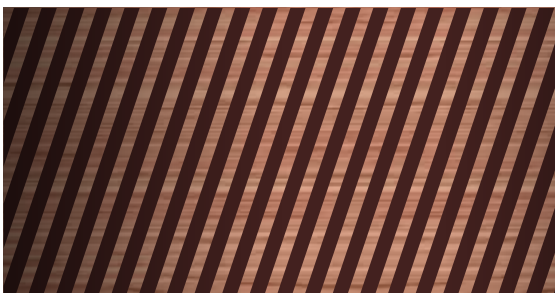
WIĄZANIE MOLEKULARNE:

Olej Rubio® Monocoat w ciągu kilku minut łączy się z cząsteczkami górnej warstwy drewna dając mocne wiązanie molekularne (nie tworzy powłoki, nie wchłania się). Ta wyjątkowa technologia wyróżnia Rubio® Monocoat na tle innych produktów do ochrony drewna i wyprzedza je o wiele lat.



Lakiery:

- tworzą powłokę
- wymagają kilku warstw (szlifowanie)
- nie dają się naprawiać
- pozbawiają drewno naturalnego wyglądu



Tradycyjne woski i oleje:

- wnikają w podłoże
- wymagają kilku warstw
- są trudne w naprawie (nakładanie się warstw)
- wymagają intensywnej konserwacji



Oleje Rubio® Monocoat:

- wiązanie molekularne (brak nakładania się warstw)
- 1 warstwa
- łatwa konserwacja
- naturalny wygląd drewna

Wyjątkowość technologii zastosowanej w olejach Rubio Monocoat to przede wszystkim:

- › trwałe barwienie i ochrona drewna
- › pożądany efekt po nałożeniu zaledwie jednej warstwy
- › łatwość użycia, brak nakładania się warstw
- › łatwość konserwacji
- › 100% naturalnych składników, 0% VOC
- › szeroka gama kolorów: 40 kolorów standardowych
- › zastosowanie na niemal wszystkie rodzaje drewna



TRWAŁA OCHRONA

Trwałą, wieloletnią ochronę drewna zapewnia wiązanie molekularne będące efektem kilkuminutowej reakcji, dlatego po nałożeniu oleju należy poczekać, aż do tej reakcji dojdzie. Im silniej olej zwiąże włókna drewna, tym trwalsza i skuteczniejsza będzie ochrona.



JEDNA WARSTWA

Dzięki naszej technologii zużycie produktu jest znacznie niższe niż w systemie tradycyjnym. W efekcie uzyskujemy trwałe zabarwienie i ochronę drewna po nałożeniu pojedynczej warstwy. Po związaniu włókien drewna przez olej, podłoże nie przyjmuje więcej produktu, co czyni drugą warstwę zbędną.



BEZ NAKŁADANIA SIĘ WARSTW

Po molekularnym związaniu wolnych włókien celulozowych przez olej, podłoże nie przyjmuje dalszych ilości produktu. To pozwala uniknąć nakładania się warstw czy śladów początkowych.



ŁATWA KONSERWACJA

Powierzchnie pokryte olejem Rubio® Monocoat są łatwe w utrzymaniu, a naprawa pojedynczych zarysowań czy uszkodzeń nie sprawia kłopotu.



NATURALNE SKŁADNIKI

Olej Rubio® Monocoat nie zawiera wody ani rozcieńczalników i został stworzony w oparciu o naturalne składniki. Oznacza to, że produkt jest nie tylko bezpieczny w użyciu, ale również dla środowiska.



WYJĄTKOWE KOLORY

Unikalna technologia pigmentowania oleju Rubio® Monocoat pozwala na intensywne i głębokie barwienie drewna po nałożeniu zaledwie jednej warstwy. Jednocześnie umożliwia ona zachowanie naturalnego, szlachetnego wyglądu drewna.



WSZYSTKIE RODZAJE DREWNA

Olej Rubio® Monocoat można nakładać na prawie wszystkie rodzaje drewna – meble jak również podłogi (wykonane z drewna litego, forniowanego, MDF-u, etc.).



DO WNĘTRZ

PRZYGOTOWANIE.....	12
PRACE WSTĘPNE.....	14
OCHRONA.....	16
RMC Oil Plus 2C.....	16
RMC FR Oil System.....	22
RMC Invisible Oil System.....	24
KONSERWACJA.....	28
CZYSZCZENIE.....	28
PLAMY.....	30
ODŚWIEŻANIE I RENOWACJA.....	32
DODATKI.....	34

PRZYGOTOWANIE

Istotny wpływ na efekt końcowy ma prawidłowe przygotowanie podłoża. Rubio® Monocoat oferuje dwa produkty przeznaczone do tego celu.



RMC Woodfiller Quick

Ekologiczna, szybkoschnąca masa szpachlowa

RMC Woodfiller Quick to jednoskładnikowa, odporna na kurczenie się masa szpachlowa w postaci proszku, przeznaczona do napraw stolarskich we wnętrzach. Szybko wysycha i daje się łatwo szlifować. Produkt można barwić olejem z gamy Rubio® Monocoat.

Dostępna w 3 odcieniach: Light, Medium i Dark.



SZPACHELKĄ



WODĄ



MOŻNA SZLIFOWAĆ
PO OK. 2 GODZINACH



POJEMNIK Z PCW:
0,5 KG - 5 KG - 25 KG



RMC Cleaner

Środek do mycia przygotowawczego,
przeznaczony do wnętrz

RMC Cleaner to preparat przeznaczony do oczyszczania powierzchni po jej wyszlifowaniu i odkurzeniu, stosowany w celu przygotowania podłoża do nałożenia oleju Rubio® Monocoat. Produkt usuwa nawet najdrobniejsze cząsteczki kurzu. Stanowi znakomitą podstawę doskonałego wykończenia. Nie zawiera wody, nie podnosi włosów.

RMC Cleaner może być również stosowany do czyszczenia materiałów użytych do nakładania oleju.



RĘCZNIE



15 - 60 MINUT, ZALEŻNIE
OD UŻYTEJ ILOŚCI



1 LITR = 75 - 100 M²



PUSZKA: 1 L - 5 L



PRACE WSTĘPNE (OPCJONALNE)

Wygląd dymionego lub wędzonego drewna, kreatywne barwienie wstępne... Rubio® Monocoat oferuje produkty umożliwiające zabarwienie drewna w procesie poprzedzającym olejowanie, co pozwala na uzyskanie wyjątkowych efektów kolorystycznych odpowiadających indywidualnym gustom.

Olej Rubio® Monocoat zawsze stanowi warstwę wykończeniową, co zapewnia uzyskanie wiązania molekularnego z drewnem.

› EFEKTY REAKTYWNE



RMC Fumed

Efekt poszarzenia

RMC Fumed to produkt stworzony z myślą o uzyskaniu na drewnie dębowym efektu poszarzenia, ale bez uwalniania szkodliwych czy drażniących oparów. RMC Fumed wchodzi w reakcję z kwasem taninowym zawartym w drewnie i może być nakładany zarówno ręcznie jak i przemysłowo. Końcowy efekt kolorystyczny waha się od jasnego do bardzo intensywnego odcienia szarości.



0% VOC



RĘCZNIE - PRZEMYSŁOWO



WODĄ



12 - 24 GODZIN



BUTELKA: 100 ML - 1 L
KANISTER: 5 L - 10 L



RMC Smoke

Efekt wędzenia

RMC Smoke nadaje drewnu dębowemu efekt wędzenia bez uwalniania szkodliwych czy drażniących oparów. Produkt wchodzi w reakcję z kwasem taninowym zawartym w drewnie i może być nakładany zarówno ręcznie jak i przemysłowo. Końcowy efekt kolorystyczny waha się od odcienia miedzianego do brązowego.



0% VOC



RĘCZNIE - PRZEMYSŁOWO



WODĄ



12 - 24 GODZIN



BUTELKA: 100 ML - 1 L
KANISTER: 5 L - 10 L

› NIEREAKTYWNE BARWIENIE WSTĘPNE



RMC Precolor Easy

Barwienie wstępne

RMC Precolor Easy umożliwia uzyskanie wyjątkowych efektów kolorystycznych i kontrastowych. Produkt jest dostępny w 14 różnych kolorach, które dodatkowo można ze sobą mieszać. Zastosowanie RMC Precolor Easy w kombinacji z wykończeniową warstwą oleju Rubio® Monocoat pozwala na stworzenie nieograniczonej liczby unikatowych wersji kolorystycznych. RMC Precolor Easy jest łatwy w użyciu i zapewnia stałe rezultaty.



0% VOC



RĘCZNIE – MASZYNĄ POLERSKĄ



1 - 3 GODZIN



1 LITR = 15 - 20 M²



BUTELKA: 100 ML
PUSZKA: 1 L - 2,5 L - 5 L

Kolory:



ALPACA WHITE



ANTIQUE BEIGE



CASHMERE BROWN



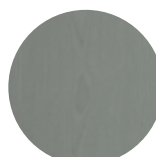
INTENSE BLACK



INTENSE GREY



MINT WHITE



MONSOON GREY



MYSTIC BROWN



NORDIC WHITE



PEBBLE GREY



SMOKED BROWN



URBAN GREY



VANILLA CREAM



VINTAGE BROWN

OCHRONA

Efekt barwiący i ochronę drewna zapewniają RMC Oil Plus 2C lub system ograniczający palność RMC FR Oil. Oleje te dostępne są w 40 kolorach podkreślających naturalny wygląd drewna. Z myślą o klientach preferujących bezbarwne wykończenie, które zapewnia drewnu ochronę Rubio® Monocoat, stworzono system RMC Invisible Oil.

Wszystkie oleje RMC Oil Plus 2C oraz HWP nie powodują utraty klasy ogniowej B-S1 przy zabezpieczaniu materiałów drewnianych, drewnopochodnych i innych budowlanych.

› OCHRONA I BARWIENIE PO NAŁOŻENIU POJEDYNCZEJ WARSTWY



Rubio® Monocoat
Oil Plus 2C to *idealny partner*
przy *wszystkich Twoich projektach!*

RMC Oil Plus 2C

Najnowsza generacja olejów!

Rubio® Monocoat Oil Plus 2C to produkt nowej generacji, który barwi i chroni drewno po nałożeniu 1 warstwy. Połączenie oleju (A) i utwardzacza (B) zapewnia szybkie schnięcie, szybkie utwardzanie i nadzwyczajną ochronę.



0% VOC



EN 71-3 - A+ - Ü - GISCODE
Ö10/DD+ NIE ZAWIERA
FORMALDEHYDU - M1



RĘCZNIE
MASZYNĄ POLERSKĄ
PRZEMYSŁOWO



ZESTAW A+B
PODWÓJNA PUSZKA: 350 ML; 1,3 L; 3,5 L



RĘCZNIE: 1 LITR = 30 - 50 M²
PRZEMYSŁOWO: 1 LITR = 60 - 80 M²



OK. 24 GODZIN



5 DNI



RMC CLEANER



OSTRZEŻENIE
SAMOZAPŁON

Olej lniany jest produktem naturalnym i nie ulega samozapłonowi. Niemniej szmaty nasiąknięte olejem wiążą się z ryzykiem pożaru. W procesie utleniania oleju dochodzi do wzrostu temperatury, co może doprowadzić do samozapłonu. W związku z tym przed wyrzuceniem użytych szmat należy je zamoczyć w wodzie.

Wyjątkowe cechy:

- › Barwi i chroni drewno po nałożeniu 1 warstwy
- › 40 kolorów standardowych
- › Wzmacnia naturalny wygląd i rysunek drewna
- › Przyjazny dla środowiska: 0% VOC!
- › Nie zawiera wody ani rozcieńczalników
- › Łatwy w konserwacji
- › Nie tworzy nakładających się na siebie warstw ani śladów początkowych
- › Bardzo wydajny: 30 - 50 m²/litr
- › Może być stosowany na prawie wszystkie rodzaje drewna, na meble jak również podłogi
- › Bardzo odporny na zarysowania
- › Odporny na wodę i wysoką temperaturę, idealny do kuchni i łazienek.
- › Bardzo szybko utwardzalny: 80% w 2 dni
- › Krótki okres konserwacji na sucho: po 5 dniach powierzchnię można myć wodą i mydłem.

Certyfikaty:



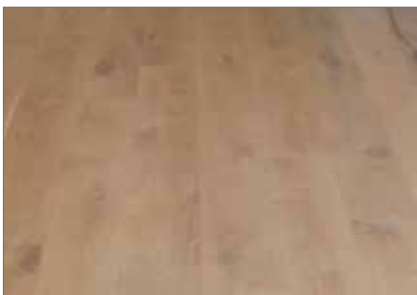
Nakładanie w 3 łatwych krokach:

Przygotowanie: Surowe drewno przeszlifować zgodnie z przyjętymi standardami. Powierzchnię dokładnie oczyścić z resztek pyłu i kurzu. Pozostały pył usunąć za pomocą RMC Cleaner. Powierzchnię pozostawić do wyschnięcia. Oba składniki RMC Oil Plus 2C połączyć ze sobą i wymieszać.



Krok 1: Nakładać niewielką ilość RMC Oil Plus 2C i rozprowadzać za pomocą szmatki, pędzla lub maszyny polerskiej z beżowym padem.

Jednorazowo pracować na powierzchni 5 - 10 m².



Krok 2: Poczekać parę minut aż dojdzie do reakcji.



Krok 3: W ciągu 15 minut z danego fragmentu powierzchni usunąć nadmiar oleju za pomocą niestrzępiącej się szmatki lub maszyny polerskiej z cieniłym, białym padem. Po wykonaniu tej czynności powierzchnia powinna być sucha w dotyku.

W dobrze wentylowanych pomieszczeniach powierzchnia może być użytkowana po 24 - 36 godzinach od nałożenia produktu.

NOWOŚĆ

SATYNOWE WYKOŃCZENIE (OPCJONALNIE) LAKIER OLEJNY 2C

Jeśli chcesz uzyskać satynowy wygląd wykończenia możesz zastosować jako kolejną warstwę lakier olejny RMC Oil Varnish 2C. Dzięki temu otrzymasz odporną na zadrapania powierzchnię nadając jej ciepły, głęboki wygląd. RMC Oil Varnish 2C można nakładać za pomocą maszyny polerskiej z czerwonym padem lub ręcznie. Przed położeniem lakieru powierzchnię należy dokładnie oczyścić za pomocą wody i mydła RMC Soap.



Kolory:

RMC Oil Plus 2C jest dostępny w 40 różnych kolorach. Barwi i chroni drewno po nałożeniu pojedynczej warstwy, a przy tym nie pozbawia go naturalnego wyglądu i rysunku. Kolory można również ze sobą mieszać.





**Nowy parkiet od początku
do końca za pomocą Rubio®
Monocoat? To możliwe!**

Począwszy od przygotowania podłoża aż po wykończenie powierzchni parkietu – nie musisz się o nic martwić. Dzięki Rubio® EasyBond i Rubio® Monocoat możesz wykonać wszystkie prace.

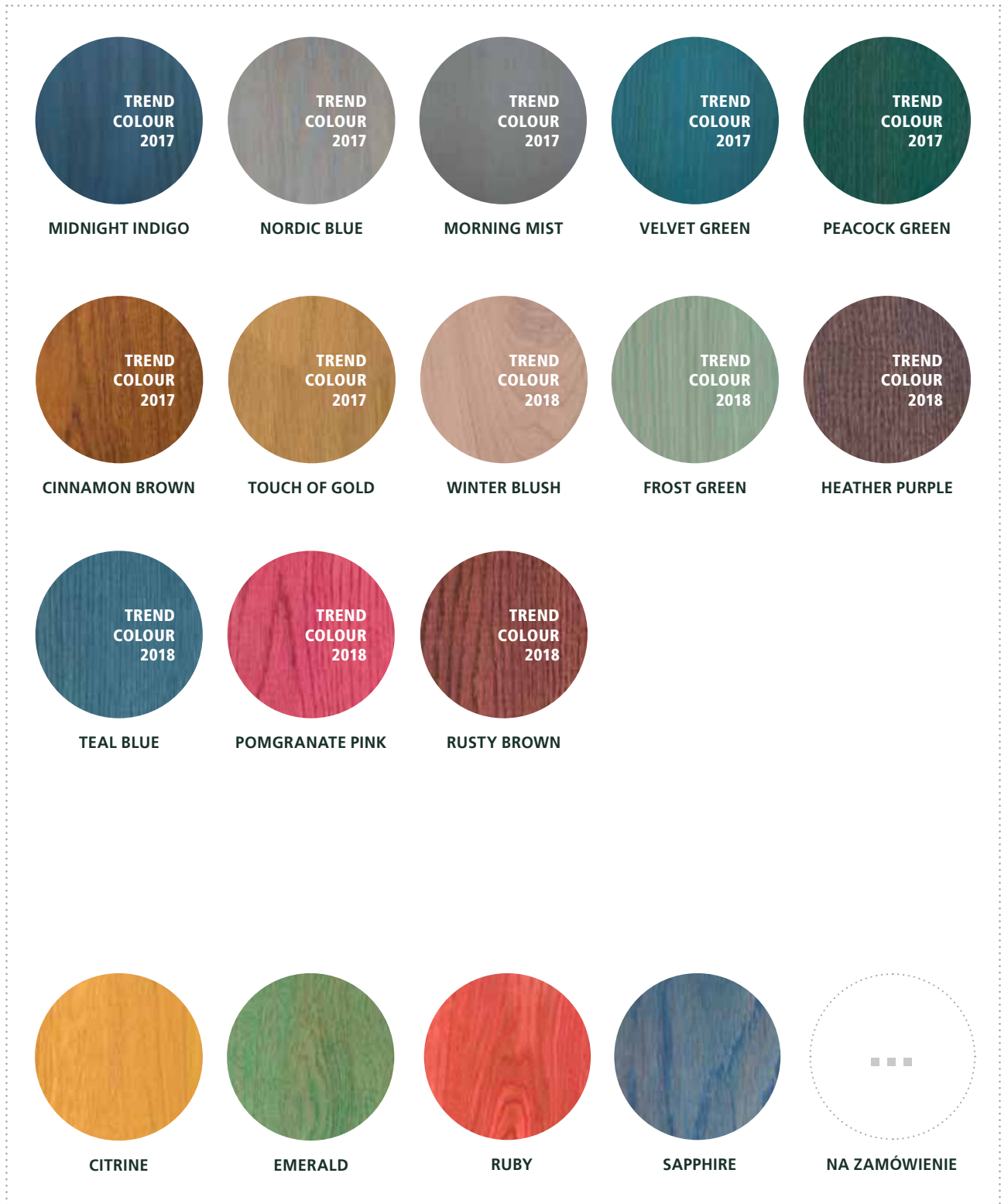
Informacje na temat naszego asortymentu Rubio® EasyBond znajdziesz na stronach 68 - 81.



RUBIO® MONOCOAT, KING OF COLOURS

Od 2005 roku Rubio® Monocoat jest liderem kolorów do drewna. RMC Oil Plus 2C jest dostępny w 40 różnych kolorach, które podkreślają naturalny wygląd i rysunek drewna. Dodatkowo, opcjonalne barwienie wstępne w 14 kolorach i możliwość mieszania ich ze sobą uprawniają do stwierdzenia, że praktycznie wybór kolorów jest nieograniczony. W razie konieczności możemy też przygotować specjalny kolor na zamówienie. Dzięki temu Rubio® Monocoat Oil Plus 2C jest idealnym partnerem na rynku projektów!

Oto próbka możliwości:



› SYSTEM OLEJOWANIA OPÓŹNIAJĄCY ZAPŁON



RMC FR Oil System

Jedyny w swoim rodzaju system olejowania ograniczający palność - odpowiada klasie Bfl-s1

System Rubio® Monocoat FR Oil jest pierwszym na świecie systemem olejowania ograniczającym palność, który dla drewna dębowego (dla 5 mm górnej warstwy) uzyskał certyfikat klasy Bfl-s1. Dla 2,5 mm górnej warstwy drewna dębowego system Rubio® Monocoat FR Oil uzyskał certyfikat Cfl-s1.

Na system składa się opóźniający zapłon podkład RMC FR Base oraz warstwa wykończeniowa - RMC FR Oil 2C.

Co czyni system olejowania ograniczający palność tak wyjątkowym?

› Olej nie tworzy powłoki

System RMC FR Oil opiera się na naszej dobrze znanej technologii wiązania molekularnego. Oznacza to, że RMC FR Oil łączy się z górną warstwą drewna na poziomie cząsteczkowym. Dzięki temu zapewnia on trwałą ochronę drewna, jednocześnie nie tworząc powłoki.

› Nie zawiera soli

Badania wykazały, że zawartość soli może znacząco obniżyć skuteczność produktów ograniczających palność. W przeciwieństwie do wielu innych systemów ograniczających palność system RMC FR Oil nie zawiera soli, co znacząco zwiększa jego trwałość.

› Ograniczenie emisji dymu

Podczas opracowywania systemu RMC FR Oil jednym z priorytetów było ograniczenie emisji dymu. Statystyki wykazują, że w czasie pożaru dym znacząco zmniejsza szanse na uratowanie osób znajdujących się w płonącym budynku. Dla naszego systemu emisja dymu została zaklasyfikowana jako s1, co wyraźnie wskazuje, że również w tym aspekcie jest on bardziej bezpieczny.

Wyjątkowe cechy:

- › Nie tworzy powłoki, nie wnika w podłoże
- › Nie zawiera rozcieńczalników ani wody, 0% VOC
- › Optymalna wydajność: niskie zużycie
- › Dostępny we wszystkich standardowych kolorach RMC przeznaczonych do wnętrz
- › Umożliwia nakładanie ręczne i przemysłowe
- › Polecany partner na rynku projektowym!

Certyfikat Bfl-s1 uzyskany na podstawie badań zgodnie z EN 13501-1: EN ISO 11925-2 i EN ISO 9239-1.



RMC FR Base

Podkład opóźniający zapłon



0% VOC



RĘCZNIE
MASZYNĄ POLERSKĄ
PRZEMYSŁOWO



ZGODNIE Z NORMĄ:
35 g/m² ± 5 (= ok. 25 m²/L)



OK. 12 GODZIN



RMC CLEANER



PUSZKA: 1 L; 5 L



RMC FR Oil 2C

Olej opóźniający zapłon



0% VOC



RĘCZNIE
MASZYNĄ POLERSKĄ
PRZEMYSŁOWO



ZGODNIE Z NORMĄ:
16 g/m² ± 2 (= ok. 50 m²/L)



OK. 24 GODZIN



5 DNI



RMC CLEANER



ZESTAW A+B:
PODWÓJNA PUSZKA: 1,3 L; 3,5 L



OSTRZEŻENIE
SAMOZAPŁON

Olej Iniany jest produktem naturalnym i nie ulega samozapłonowi. Niemniej szmaty nasiąknięte olejem wiążą się z ryzykiem pożaru. W procesie utleniania oleju dochodzi do wzrostu temperatury, co może doprowadzić do samozapłonu. W związku z tym przed wyrzuceniem użytych szmat należy je zamoczyć w wodzie.



Z uwagi na szczególny charakter tego systemu każdy projekt jest nadzorowany indywidualnie. Prosimy o kontakt w celu uzyskania dalszych wskazówek.

› BEZBARWNE WYKOŃCZENIE, TRWAŁA OCHRONA



RMC Invisible Oil System

Ciesz oczy naturalnym kolorem drewna!

Chociaż wszyscy lubimy kolory, czasem decydujemy się na konkretny gatunek drewna z uwagi na jego naturalne zabarwienie.

Chcąc umożliwić transparentne wykończenie drewna dębowego oraz innych, jasnych gatunków drewna, a jednocześnie zapewnić ich doskonałą ochronę stworzyliśmy system RMC Invisible Oil. Po jego zastosowaniu drewno może wyglądać jak surowe, ale pomimo zachowania naturalnego wyglądu jest trwale chronione.

Na system RMC Invisible składa się olej RMC Invisible Oil i RMC Invisible Maintenance Oil zabezpieczający podłogę przed zniszczeniem i plamami.

Wyjątkowe cechy:

- › Do stosowania na dębinie i jasnych gatunkach drewna
- › Przyjazny dla środowiska: 0% VOC
- › Nie zawiera wody ani rozcieńczalników
- › Nie powoduje nakładania się warstw

Nakładanie w 2 prostych krokach:

1. Nałożyć RMC Invisible Oil.
2. Nałożyć RMC Invisible Maintenance Oil.

Nakładać tylko jedną warstwę każdego z produktów!



RMC Invisible Oil



0% VOC



RĘCZNIE – MASZYNĄ POLERSKĄ



1 LITR = 50 - 60 M²



OK. 12 GODZIN



RMC CLEANER



BUTELKA: 100 ML
PUZKA: 1 L



OSTRZEŻENIE
SAMOZAPŁON

Olej Iniany jest produktem naturalnym i nie ulega samozapłonowi. Niemniej szmaty nasiąknięte olejem wiążą się z ryzykiem pożaru. W procesie utleniania oleju dochodzi do wzrostu temperatury, co może doprowadzić do samozapłonu. W związku z tym przed wyrzuceniem użytych szmat należy je zamoczyć w wodzie.



RMC Invisible Maintenance Oil



0% VOC



RĘCZNIE – MASZYNĄ POLERSKĄ



0,5 LITRA = 75 - 100 M²



6 - 8 GODZIN



OK. 5 DNI



BUTELKA: 100 ML
PUZKA: 0,5 L



OSTRZEŻENIE
SAMOZAPŁON

Olej Iniany jest produktem naturalnym i nie ulega samozapłonowi. Niemniej szmaty nasiąknięte olejem wiążą się z ryzykiem pożaru. W procesie utleniania oleju dochodzi do wzrostu temperatury, co może doprowadzić do samozapłonu. W związku z tym przed wyrzuceniem użytych szmat należy je zamoczyć w wodzie.

- › Nie wolno mieszać RMC Invisible Oil z RMC Invisible Maintenance Oil.
- › RMC Invisible Oil nie jest kompatybilny z utwardzaczem (B) przeznaczonym do RMC Oil Plus 2C.
- › System RMC Invisible Oil można nakładać wyłącznie na drewno szlifowane. Nie wolno stosować na drewno szczotkowane lub piaskowane.
- › System RMC Invisible Oil nie nadaje się do nakładania przemysłowego. W celu uzyskania dalszych informacji prosimy o kontakt z naszym zespołem technicznym.



BAR SUR LOUP
LA PATISSERIE BRASSERIE





KONSERWACJA

Produkty Rubio® Monocoat zapewniają długotrwałą ochronę drewna i skutecznie je pielęgnują. Nasza oferta obejmuje szeroką gamę preparatów służących zachowaniu olejowanych powierzchni w doskonałym stanie.

› CZYSZCZENIE



RMC Soap

RMC Soap jest mydłem przeznaczonym do regularnego mycia olejowanych powierzchni z drewna. Dokładnie usuwa brud i tłuszcz zachowując matowy, naturalny wygląd drewna.

RMC Soap jest produktem silnie skoncentrowanym, a zatem bardzo ekonomicznym.



0% VOC



MAKS. 50 - 100 ML/10 L WODY



RĘCZNIE - PRZEMYSŁOWO



BUTELKA: 1 L; 2 L



RMC Surface Care

RMC Surface Care to wygodna, gotowa do użytku wersja RMC Soap. Doskonała do czyszczenia mniejszych powierzchni i usuwania drobnych plam na parkietach, stołach, blatach kuchennych etc.



0% VOC



RĘCZNIE - PRZEMYSŁOWO



BUTELKA Z ROZPYLACZEM: 750 ML



- › Powierzchnie myć za pomocą RMC Soap lub RMC Surface Care nie częściej niż raz na tydzień. Zbyt częste mycie lub używanie nadmiernej ilości RMC Soap lub RMC Surface Care może powodować tworzenie się na powierzchni cienkiej powłoki ułatwiającej przyleganie brudu i kurzu.
- › Na mytej powierzchni nie zostawiać wody, wystarczy wilgotny mop. Nie chodzić po podłodze dopóki całkowicie nie wyschnie.
- › Do mycia najlepiej użyć mopa i dwóch wiader – jednego z roztworem RMC Soap i drugiego z czystą wodą do spłukiwania brudnego mopa.

Jak czyścić
powierzchnię
drewnianą pierwszy
raz po olejowaniu?



Można czyścić po upływie **24 do 36 godzin** przeznaczonych na wyschnięcie powierzchni po olejowaniu



Można czyścić po **5 dniach** od nałożenia oleju

Jak w późniejszym
okresie dbać o
czystość powierzchni
olejowanej?



Można czyścić często



Maks. raz na tydzień

Legenda:



CZYSZCZENIE NA SUCHO
odkurzacz, mop (Swiffer)



RMC SOAP lub
RMC SURFACE CARE

› PLAMY

Wiele plam daje się usunąć za pomocą RMC Soap i RMC Surface Care. Niemniej Rubio® Monocoat przygotował gamę specjalistycznych preparatów do usuwania konkretnych plam. Z uporczywymi plamami wapiennymi skutecznie poradzi sobie RMC Limespot Remover, z tłustymi RMC Grease Remover, natomiast czarne/taninowe plamy zlikwiduje RMC Tannin Remover. Jeśli plama wniknęła głęboko, miejsce to można przeszlifować i ponownie pokryć olejem.



RMC Grease Remover

› Plamy z tłuszczu
np. oliwy z oliwek, oleju do smażenia, frytek, etc.

› A także: ślady po obcasach i paście do podłóg



RĘCZNIE



30 MIN.



BUTELKA
Z ROZPYLACZEM: 500 ML



RMC Limespot Remover

› Plamy wapienne oraz inne zasadowe
np. z uryny, nawozów, rdzy, płynu chłodniczego, etc.

› A także: ślady białych kółek



RĘCZNIE



30 MIN.



BUTELKA
Z ROZPYLACZEM: 500 ML



RMC Tannin Remover

› Czarne/taninowe plamy np. ślady po puszkach, wazonach, doniczkach etc.

› A także:
- ślady po wodzie na parkiecie
- wykwyty na drewnie zewnętrznym (na dole furtek, bram, drzwi, ścian)



RĘCZNIE



30 MIN.



BUTELKA
Z ROZPYLACZEM: 500 ML

WSKAZÓWKI:

- › Po użyciu RMC Limespot Remover, RMC Grease Remover lub RMC Tannin Remover w miejscu usuniętej plamy może być wskazane zastosowanie niewielkiej ilości oleju w pierwotnie użytym kolorze.
- › Jeśli zabieg usuwania plamy naruszył warstwę ochronną, czyszczone miejsce należy pokryć RMC Oil Plus 2C (w pierwotnie zastosowanym kolorze), by przywrócić mu kolor i zabezpieczyć drewno.



JAK POSTĘPOWAĆ Z PLAMAMI?



RMC SOAP lub
RMC SURFACE CARE

⋮

Jeśli plamy nie ustępują,
przejdź do kroku 2.

⋮



LUB



LUB



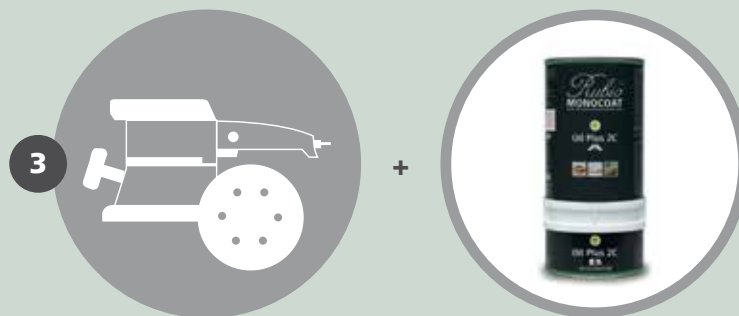
PREPARATY DO USUWANIA KONKRETNYCH PLAM

plamy wapienne, plamy z tłuszczu
i plamy czarne/taninowe

⋮

Jeśli plamy nie ustępują,
przejdź do kroku 3.

⋮



RMC OIL PLUS 2C

Miejscowo przeszlifuj i pokryj olejem

Legenda:



RMC SOAP lub
RMC SURFACE CARE



RMC LIMESPOT
REMOVER



RMC GREASE
REMOVER



RMC TANNIN
REMOVER



MIEJSCOWE
SZLIFOWANIE



RMC OIL
PLUS 2C

› ODŚWIEŻANIE I RENOWACJA



RMC Refresh Eco

Do samodzielnego i błyskawicznego odświeżania drewna

RMC Refresh Eco to oferowany w butelce z rozpylaczem, gotowy do użytku preparat, który odświeża i odnawia drewno olejowane. Zależnie od stopnia zużycia powierzchni, na niektórych jej fragmentach, RMC Refresh Eco można stosować kilka razy w roku. Taki zabieg może być konieczny, kiedy powierzchnia zaczyna wykazywać pierwsze ślady eksploatacji.



0% VOC



1 LITR = OK. 100 M²



RĘCZNIE



BUTELKA Z ROZPYLACZEM: 500 ML; 1 L



OK. 1 GODZINY

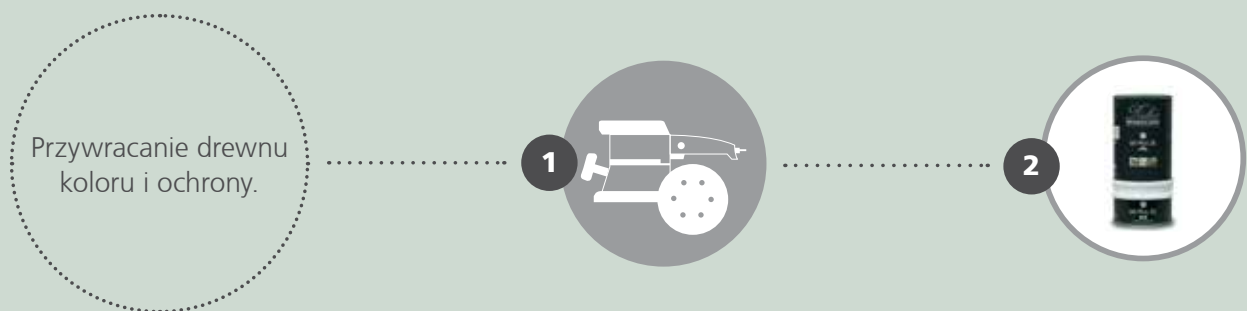


UWAGA:

RMC Refresh Eco nie jest produktem barwiącym.

W celu odtworzenia koloru należy użyć **RMC Oil Plus 2C** w odcieniu jakiego pierwotnie użyto do olejowania powierzchni.





Legenda:



RMC SOAP lub
RMC SURFACE CARE



RMC REFRESH ECO



SZLIFOWANIE
w razie konieczności



RMC OIL PLUS 2C

› DODATKI



RMC Universal Maintenance Oil

Uniwersalny olej do konserwacji, wyjątkowy produkt

RMC Universal Maintenance Oil to produkt do konserwacji, który odświeża drewno zabezpieczone olejem Rubio® Monocoat, jak również poprawia wygląd powierzchni olejowanych innymi produktami.

RMC Universal Maintenance Oil jest dostępny w trzech wersjach kolorystycznych: Pure (bezbarwny), White (biały) i Black (czarny). Wybór właściwej uzależniony jest od odcienia odświeżanej powierzchni.

Co czyni RMC Universal Maintenance Oil tak wyjątkowym?

› Uniwersalne zastosowanie

RMC Universal Maintenance Oil przeznaczony jest do konserwacji wszelkich powierzchni olejowanych. Produkt ten może być także stosowany na powierzchniach lakierowanych, na których pojawiają się mikropęknięcia.

› Dodatkowa ochrona

RMC Universal Maintenance Oil nie tylko odświeża powierzchnię, ale również zwiększa jej odporność na płyny. Dzięki temu doskonale sprawdza się na powierzchniach o nasilonym ruchu, które wymagają dodatkowej ochrony, takich jak podłogi w miejscach publicznych, biurach, restauracjach, hotelach etc.

› Dodatkowy blask

Tych którzy lubią bardziej szykowny wystrój ucieszy fakt, że Universal Maintenance Oil nadaje powierzchni lekko satynowy połysk.



0% VOC



PUSZKA: 0,5 L



RĘCZNIE – MASZYNĄ POLERSKĄ



0,5 LITRA = 75 - 100 M²



6 - 8 GODZIN



OK. 3 DNI



OSTRZEŻENIE
SAMOZAPŁON

Olej Iniany jest produktem naturalnym i nie ulega samozapłonowi. Niemniej szmaty nasiąknięte olejem wiążą się z ryzykiem pożaru. W procesie utleniania oleju dochodzi do wzrostu temperatury, co może doprowadzić do samozapłonu. W związku z tym przed wyrzuceniem użytych szmat należy je zamoczyć w wodzie.



UWAGA:

W przypadku znacznego zużycia powierzchni lub konieczności intensywnego odświeżenia koloru renowację należy przeprowadzić używając RMC Oil Plus 2C w pierwotnie zastosowanym odcieniu.



RMC EasyCare Box & RMC Maintenance Box

Potrzebujesz zestawu gotowych do użycia produktów niezbędnych do utrzymania mebli i podłóg w doskonałym stanie przez najbliższe lata? Zapytaj nas o dostępne rozwiązania a my ci je zapewnimy.





PRZYGOTOWANIE

Na zewnątrz drewno jest szczególnie narażone na kurz i brud, dlatego przed zastosowaniem oleju Rubio® Monocoat powierzchnię trzeba starannie oczyścić.



RMC Exterior Wood Cleaner

Skuteczne czyszczenie drewna na zewnątrz

RMC Exterior Wood Cleaner to produkt odpowiedni do czyszczenia drewnianych tarasów, płotów, zewnętrznych drzwi, wiat, altan etc. Likwiduje szare przebarwienia, zielony nalot i brud. Może być stosowany na wszystkich rodzajach drewna.



0% VOC



RĘCZNIE
MASZYNĄ POLERSKĄ



WODĄ



1 litr = OK. 15 m²



BUTELKA: 100 ML; 1 L
KANISTER: 5 L

Zawsze przed nałożeniem któregoś z naszych olejów przeznaczonych do użytku na zewnątrz nowe, zniszczone jak również uprzednio zabezpieczone drewno musi być oczyszczone za pomocą RMC Exterior Wood Cleaner.

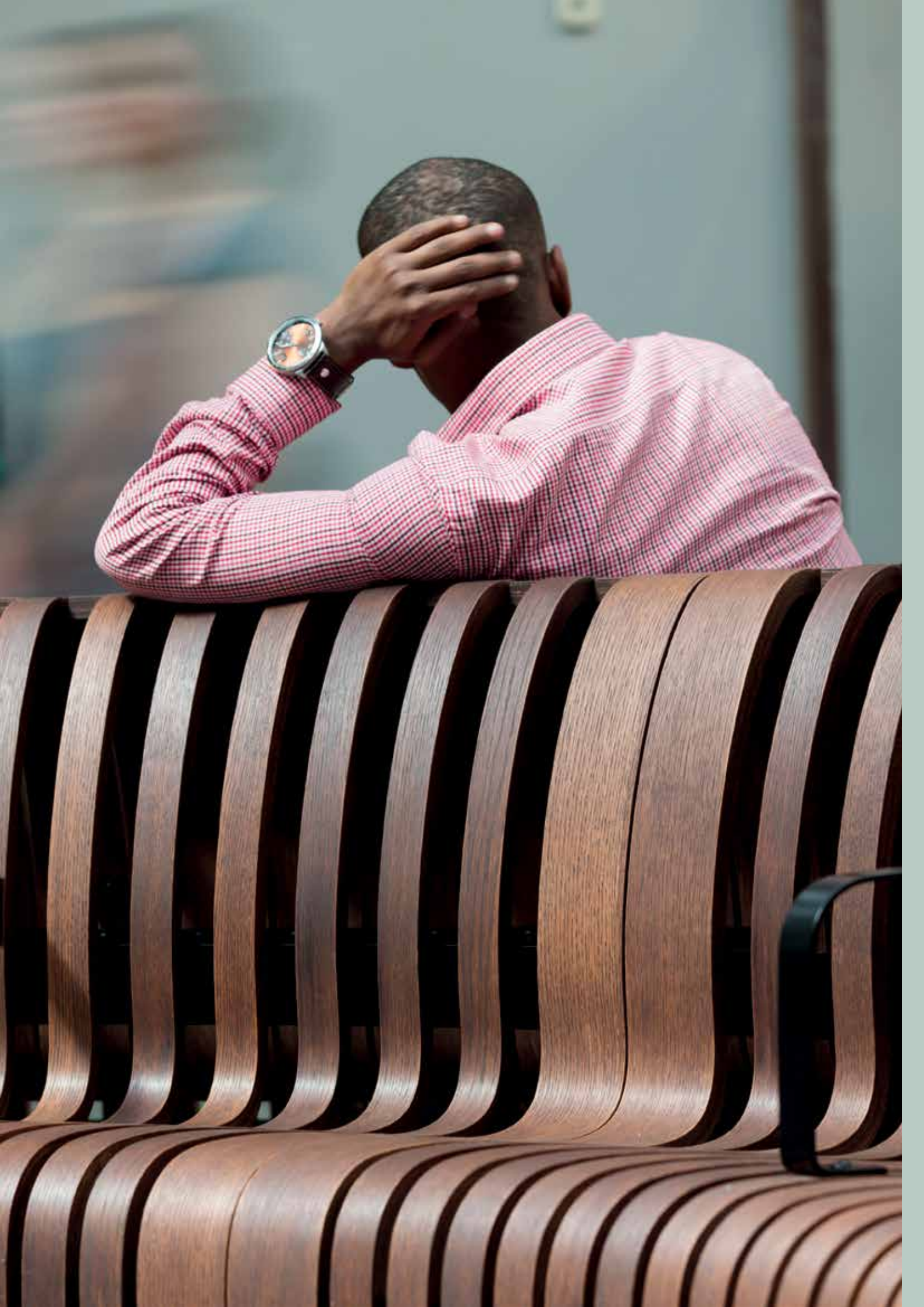
Zalety:

SUROWE DREWNO

- › Tłuszcz, naturalnie występujący w niektórych gatunkach drewna, zostaje usunięty
- › Pory drewna ulegają otwarciu, co zapewnia bardziej jednolity efekt końcowy

DREWNO ZNISZCZONE I UPRZEDNIO ZABEZPIECZANE

- › Zabieg odtłuszczenia i odświeżenia drewna, co pozwoli uzyskać równomierny efekt kolorystyczny wykończenia.



PRACE WSTĘPNE (OPCJONALNE)

We współczesnej architekturze otoczenie domu odgrywa coraz większą rolę. Dzięki produktowi RMC Hybrid Wood Protector (HWP), który nie tylko zdbi, ale również trwale chroni drewno na zewnątrz, Rubio® Monocoat nawiązuje do tego trendu. Chcąc jeszcze bardziej podkreślić znaczenie koloru w otaczającej nas przestrzeni, do gamy produktów przeznaczonych na zewnątrz dodaliśmy ostatnio RMC Sunprimer HWP.



RMC Sunprimer HWP

Jeszcze bardziej intensywny kolor na powierzchniach pionowych

Rubio® Monocoat Sunprimer HWP to oparty na wodzie podkład ograniczający działanie promieni słonecznych, który może być opcjonalnie stosowany na drewnianych powierzchniach pionowych pod warstwę wykończeniową RMC Hybrid Wood Protector.

RMC Sunprimer HWP – zawsze nakładany w tym samym kolorze co RMC Hybrid Wood Protector – dzięki zastosowanej nanotechnologii zapewnia głębokie wnikanie pigmentów w podłoże, co skutkuje intensywnym kolorem wykończenia.



0% VOC



RMC CLEANER



RĘCZNIE – MASZYNĄ POLERSKĄ



1 LITR = 10 - 35 M²



OK. 24 GODZIN



BUTELKA: 100 ML; 1 L
PUSZKA: 5 L; 20 L

Wyjątkowe cechy:

- › Gotowy do użycia
- › Zachowuje naturalny wygląd drewna
- › Pionowym powierzchniom drewnianym nadaje głęboki, intensywny kolor
- › Zapewnia lepsze krycie i bardziej jednolity efekt końcowy
- › 20 wyjątkowych kolorów

WSKAZÓWKI:

- › Przed nałożeniem RMC Sunprimer HWP drewno należy zawsze oczyścić za pomocą **RMC Exterior Wood Cleaner**. Zabieg ten znacząco poprawi trwałość wykończenia.
- › Produktu RMC Sunprimer HWP zawsze należy używać w tym samym kolorze co RMC Hybrid Wood Protector.

NAKLADANIE PRZEMYSŁOWE:

- › Dodanie do RMC Hybrid Wood Protector 10% utwardzacza RMC Accelerator (składnik B) jest obowiązkowe.



Kolory:

**WSKAZÓWKI:**

Pigmenty użyte w różnych kolorach RMC Hybrid Wood Protector przyczyniają się do ochrony drewna przed szarzeniem. **UWAGA:** Wersja PURE nie zawiera pigmentów, co oznacza, że do procesu szarzenia dojdzie szybciej.

OCHRONA

› OCHRONA I BARWIENIE PO NAŁOŻENIU POJEDYNCZEJ WARSTWY



Rubio® Monocoat
Hybrid Wood Protector,
*Bardzo ceniony i doskonały
jakościowo produkt o
wszechstronnym zastosowaniu!*

RMC Hybrid Wood Protector

RMC Hybrid Wood Protector to produkt „jednowarstwowy”, barwiący i zapewniający ochronę drewna na zewnątrz po nałożeniu pojedynczej warstwy. Łatwe nakładanie i późniejsza konserwacja powierzchni czyni go produktem wyjątkowo przyjaznym dla użytkownika.



0% VOC



RMC CLEANER



RĘCZNIE
MASZYNĄ POLERSKĄ
PRZEMYSŁOWO



EN 71-3 / A+ / Ü
GISCODE 010 / DD+
NIE ZAWIERA FORMALDEHYDU



NA ZEWNĄTRZ: 1 litr = ok. 30 m²
WE WNĘTRZACH: 1 litr = ok. 50 m²



BUTELKA: 20 ML; 100 ML; 0,5 L
PUSZKA: 1 L; 2,5 L



OK. 24 GODZIN



24 - 36 GODZIN



7 DNI



OSTRZEŻENIE
SAMOZAPŁON

Olej Iniany jest produktem naturalnym i nie ulega samozapłonowi. Niemniej szmaty nasiąknięte olejem wiążą się z ryzykiem pożaru. W procesie utleniania oleju dochodzi do wzrostu temperatury, co może doprowadzić do samozapłonu. W związku z tym przed wyrzuceniem użytych szmat należy je zamoczyć w wodzie.

Wyjątkowe cechy:

- › Oparty na technologii RMC ze zintegrowanym stabilizatorem UV
- › Łatwy w nakładaniu: nie powoduje nakładania się warstw, szybko schnący
- › Ekonomiczny: 1 warstwa, minimalne zużycie
- › Przyjazny dla środowiska: nie zawiera rozcieńczalników, wody ani lotnych związków organicznych (VOC)
- › Uniwersalny: odpowiedni na prawie wszystkie rodzaje drewna we wnętrzach i na zewnątrz
- › Dekoracyjny: 12 współczesnych kolorów drewna i 8 modnych kolorów POP!

Certyfikaty:



Nakładanie w 3 łatwych krokach:

Przygotowanie:

- Zwilżyć drewno
- Powierzchnię oczyścić za pomocą średnio twardej nylonowej szczotki i RMC Exterior Wood Cleaner
- Całość dokładnie spłukać wodą aż zniknie piana

Uwaga: Przeprowadzenie tego zabiegu jest konieczne zarówno na starym jak i nowym drewnie.



Krok 1: Nałożyć olej.

Krok 2: Poczekać aż zajdzie reakcja.

Krok 3: Usunąć nadmiar oleju.



DO WNĘTRZ I NA ZEWNĄTRZ!

RMC Hybrid Wood Protector może być również używany we wnętrzach na takich powierzchniach jak parkiety, elementy drewniane w łazienkach i blaty kuchenne. Powierzchnie te są często intensywnie użytkowane, dlatego konieczne jest dodanie do oleju 10% utwardzacza RMC Accelerator (komp. B). W tych samych proporcjach, utwardzacz ten jest również zalecany do aplikacji na powierzchniach poziomych na zewnątrz jak np. tarasy.

NAKŁADANIE PRZEMYSŁOWE

Dodanie do RMC Hybrid Wood Protector 10% utwardzacza RMC Accelerator (składnik B) jest obowiązkowe.

RMC Hybrid Wood Protector jest dostępny w 12 kolorach tradycyjnych i 8 modnych kolorach POP. Kolory można ze sobą mieszać.

Kolory tradycyjne:



WHITE



PURE



NATURAL



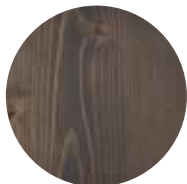
TEAK



ROYAL



CHOCOLATE



GREY



BLACK



LOOK IPÉ



LIGHT GREY



TAUPE



CHARCOAL

Modne kolory POP:



SUNFLOWER



VEGGIE



DOLPHIN



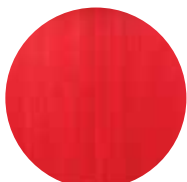
LAGOON



DRAGONFRUIT



PIGLET



POPPY



SUNSET



WSKAZÓWKI:

Pigmenty użyte w różnych kolorach RMC Hybrid Wood Protector przyczyniają się do ochrony drewna przed szarzeniem. **UWAGA:** Wersja PURE nie zawiera pigmentów, co oznacza, że do procesu szarzenia dojdzie szybciej.



**Chcesz na pionowych
powierzchniach drewnianych
na zewnątrz uzyskać efekt
postarzenia? To możliwe!**

Rubio® Monocoat oferuje produkt Rubio® WoodCream, rewolucyjny krem, który nadaje drewnu efekt postarzenia, a jednocześnie zapewnia mu odporność na wodę.

Więcej informacji na następnej stronie.

RUBIO® WOODCREAM

Coraz częściej drewno, nierzadko w połączeniu z innymi materiałami, jest stosowane do wykańczania ścian zewnętrznych, altan ogrodowych czy bram. Drewno można zabezpieczać na wiele sposobów, zależnie od oczekiwanego efektu. Rubio® Monocoat od lat z ogromnym powodzeniem oferuje do tego celu RMC Hybrid Wood Protector. To wysokiej jakości olej, który chroni i barwi drewno na zewnątrz po nałożeniu zaledwie jednej warstwy. Produkt ten jest dostępny w 20 kolorach.

Naturalnie starzejące się drewno również jest piękne. **Specjalnie dla miłośników starego drewna laboratoria Rubio® opracowały Rubio® WoodCream, rewolucyjny krem, który pozwala błyskawicznie uzyskać efekt postarzenia drewna, jednocześnie zapewniając mu odporność na wodę.**



Rubio® WoodCream,
 *pionowe powierzchnie drewniane
 błyskawicznie uzyskują efekt
 postarzenia i maksymalną
 ochronę!*

Rubio® WoodCream

Rubio® WoodCream to stworzony na bazie wody krem, który po nałożeniu na drewno czyni jego powierzchnię wodoodporną. Krem nadaje podłożu trwały efekt hydrofobowy.

Dzięki kremowej konsystencji produkt jest łatwy w nakładaniu, szczególnie na powierzchniach pionowych. Rubio® WoodCream jest dostępny w 7 odcieniach szarości, które nadają drewnu efekt postarzenia. Dostępna jest również wersja bezbarwna, dzięki której drewno może się starzeć w sposób naturalny, ale krem zapewni mu ochronę i uczyni niewrażliwym na wodę. Wersja bezbarwna zapewnia ochronę również staremu drewnu.

Zależnie od wybranego odcienia, rodzaju drewna i ułożenia desek kolor utrzyma się przez 2 do 5 lat. Po tym czasie drewno w coraz większym stopniu podlegać będzie naturalnemu szarzeniu. Po upływie dwóch lat efekt hydrofobowy stopniowo się zmniejsza.



0% VOC



WODĄ



RĘCZNIE



OK. 15 m²/L



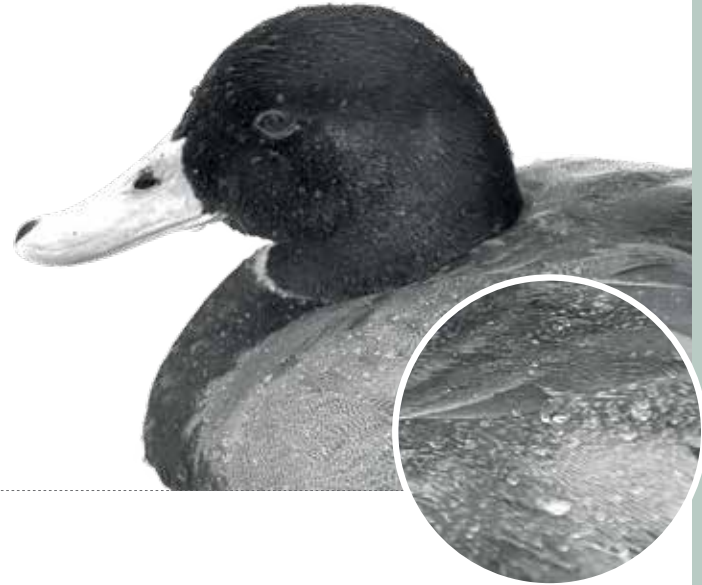
OK. 12 GODZIN



PUSZKA:
100 ML; 1 L; 2,5 L; 5 L; 20 L

Wyjątkowe cechy:

- › **Zapewnia powierzchni odporność na wodę** dzięki długotrwałemu efektowi hydrofobowemu
- › **Samoczyszczący**
- › Ma wygodną w użyciu **konsystencję kremu**
- › Dostępny w 7 kolorach nadających drewnu efekt postarzenia oraz w wersji bezbarwnej do ochrony ścian zewnętrznych ze starego drewna
- › W 100% ekologiczny, 0% substancji niebezpiecznych (VOC).
- › Nie tworzy powłoki, nie łuszczy się
- › Doskonale na powierzchni z drewna gatunków miękkich



WŁAŚCIWOŚCI HYDROFOBOWE ZAPEWNIAJĄCE TRWAŁĄ OCHRONĘ

Rubio® WoodCream to stworzony na bazie wody krem, który po nałożeniu na drewno czyni jego powierzchnię wodoodporną. Krem nadaje podłożu trwały efekt hydrofobowy. Podczas deszczu woda nie wnika w drewno, a po prostu po nim spływa, jak po kaczce. Efekt hydrofobowy zwiększa trwałość drewna i znacząco opóźnia proces wzrostu alg i mchu. Ze względu na fakt, że Rubio® WoodCream wnika głęboko w podłoże, a jednocześnie przepuszcza parę wodną, podnosi właściwości izolacyjne.



ZDOLNOŚĆ SAMOCZYSZCZENIA

Efekt hydrofobowy pełni również funkcję samoczyszczącą. Krople deszczu spływając z powierzchni zbierają zgromadzone na niej kurz. Dzięki temu powierzchnie pionowe zachowują czysty wygląd przez dłuższy czas.



KONSYSTENCJA KREMU

Środki zabezpieczające drewno zwykle występują w formie płynnej, co utrudnia pracę szczególnie przy nakładaniu ich na powierzchnie pionowe. Produkt kapie na niżej położone drewno, na ziemię i na ubranie użytkownika. Rubio® WoodCream ma postać kremu i bardzo łatwo nakłada się go na powierzchnie pionowe, co ma szczególnie znaczenie przy pracach prowadzonych na wysokości powyżej głowy.



właściwości absorpcyjne

Drewno niezabezpieczone Rubio® WoodCream



właściwości hydrofobowe

Drewno zabezpieczone Rubio® WoodCream

▮ drewniana elewacja,
drewniana brama etc.

▾ kropla deszczu

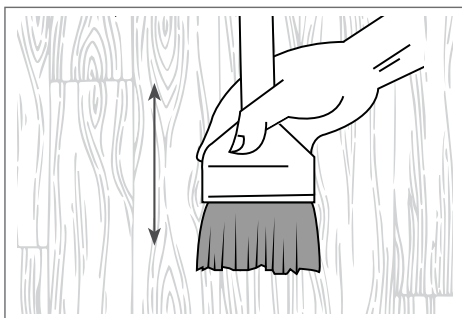
↙ kierunek uderzenia wody

Nakładanie w 3 łatwych krokach:

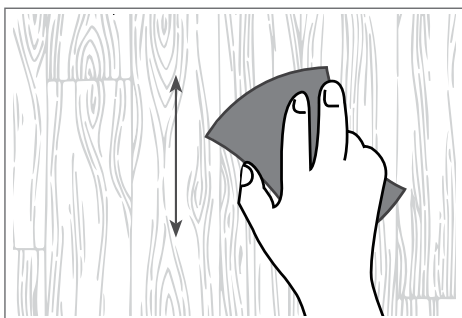
Przygotowanie: Dzięki kremowej konsystencji Rubio® WoodCream nakłada się bardzo łatwo. Produkt nie kapie na podłoże, ani na ubranie użytkownika. Rubio® WoodCream nakłada się w 3 opisanych poniżej krokach.



Krok 1: Należy upewnić się, że pionowa powierzchnia drewniana jest sucha i czysta. W przypadku drewna silnie ubrudzonego i tłustego lub z plamami pleśni zaleca się umycie go za pomocą RMC Exterior Wood Cleaner. Po jego użyciu, a przed nałożeniem Rubio® WoodCream powierzchnię należy dokładnie spłukać wodą. Przed zastosowaniem produktu należy zapoznać się z jego kartą danych technicznych.



Krok 2: Rubio® WoodCream dokładnie wymieszać przed użyciem, a następnie za pomocą pędzla nakładać (nierozcieńczony) na powierzchnie pionowe ruchem zgodnym z kierunkiem włókien drewna



Krok 3: Natychmiast wcierać produkt zgodnie z kierunkiem włókien drewna za pomocą gąbki/szmatki. Nie należy dopuścić do tego, by nadmiar produktu wysechł. Nie nakładać produktu zbyt grubo. Do zapewnienia skutecznej ochrony potrzebna jest tylko taka jego ilość, jaką drewno jest w stanie wchłonąć.

Narzędzia:



RMC Pędzel
standard 100



RMC Gąbka
standard



RMC Szmatki
bawełna - zestaw 1kg



RMC Szmatki
polar - zestaw 10kg

Kolory na drewnie sosnowym:



TRANSPARENT #0



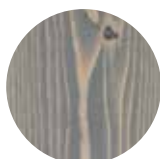
AGED #1



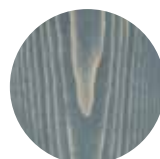
AGED #2



AGED #3



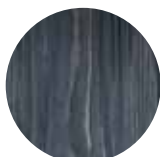
AGED #4



AGED #5

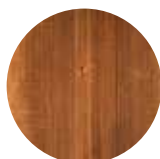


AGED #6

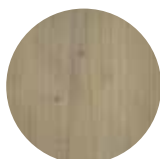


AGED #7

Kolory na drewnie termowanym (Thermowood):



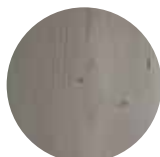
TRANSPARENT #0



AGED #1



AGED #2



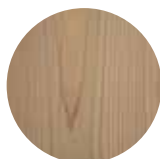
AGED #3



AGED #4



AGED #5



AGED #6



AGED #7







KONSERWACJA

› CZYSZCZENIE



RMC Exterior Soap

RMC Exterior Soap to mydło o działaniu czyszczącym i pielęgnacyjnym. Produkt służy do mycia zewnętrznych powierzchni drewnianych, zabezpieczonych jednym z produktów Rubio® Monocoat przeznaczonych do stosowania na zewnątrz.



0% VOC



OK. 30 MIN.



RĘCZNIE



WODĄ



1 LITR SOAP / 3 LITRY WODY



BUTELKA: 1 L
KANISTER: 5 L



RMC Exterior Soap Ecospray

RMC Exterior Soap Ecospray to wygodna, gotowa do użytku wersja RMC Exterior Soap. Rozpylacz umożliwia łatwe czyszczenie niewielkich powierzchni. Zawartość butelki można uzupełniać RMC Exterior Soap.



0% VOC



BUTELKA Z ROZPYLACZEM: 500 ML

Jak utrzymać
powierzchnie drewniane
na zewnątrz w czystości?



Legenda:



RMC EXTERIOR SOAP lub
RMC EXTERIOR SOAP ECOSPRAY

› ODŚWIEŻANIE I RENOWACJA

Zabieg odnawiający kolor i działanie ochronne na drewnie zabezpieczonym RMC Hybrid Wood Protector przeprowadza się tym samym produktem, w pierwotnie wybranym kolorze. Przed jego przeprowadzeniem nie jest konieczne szlifowanie. Odświeżaną powierzchnię należy umyć wodą, a jeśli występuje mech - za pomocą RMC Exterior Wood Cleaner.

Częstotliwość zabiegów renowacyjnych przeprowadzanych na drewnianych powierzchniach pionowych jest różna i uzależniona od konkretnego projektu. Zależnie od rodzaju drewna, koloru oleju, a także lokalizacji w pewnych przypadkach konserwacja będzie konieczna wcześniej niż w innych. Tarasy należy odnawiać co rok.



Legenda:



RMC EXTERIOR
WOOD CLEANER



POZOSTAWIĆ
DO
WYSCHNIĘCIA



RMC HYBRID
WOOD PROTECTOR



MYCIE NA MOKRO
wodą



DLA PRZEMYSŁU

PRACE WSTĘPNE.....	58
OCHRONA.....	60
RMC Oil UV R2.....	60
RMC Oil UV Topcoat R2.....	60
RMC LED Oil.....	62
MASZYNY.....	65

PRACE WSTĘPNE (OPCJONALNE)

Na potrzeby realizacji indywidualnych projektów wykonywanych na liniach przemysłowych Rubio® Monocoat opracował produkt RMC Nano Industrial przeznaczony do barwienia wstępnego. Olej Rubio® Monocoat zawsze stanowi warstwę wykończeniową, co zapewnia uzyskanie wiązania molekularnego z drewnem.

› PRZEMYSŁOWE BARWIENIE WSTĘPNE



Rubio® Monocoat
Nano Industrial,
*przemysłowe barwienie wstępne
w oparciu o nanotechnologię!*

RMC Nano Industrial

Barwienie wstępne

RMC Nano Industrial to produkt służący kreatywnemu, wstępnemu barwieniu drewna na liniach przemysłowych. Produkt nie wchodzi w reakcję z kwasem tanninowym zawartym w drewnie i maskuje biel drewna.



0% VOC



30 SEK. - 10 MIN.



PRZEMYSŁOWO



WODĄ



5 - 20 G/M²



BUTELKA: 100 ML - 1 L
PUZSKA: 5 L - 20 L

Wyjątkowe cechy:

- › Szybkoschnący: odpowiedni do nakładania przemysłowego
- › Przyjazny dla użytkownika: nie uwalnia toksycznych ani drażniących oparów
- › Dostępny w 9 różnych odcieniach:

Smoke: efekt wędzonego drewna

Fumed: efekt postarzonego drewna

Kolory: efekt kolorów kontrastowych lub komplementarnych

Kolory można ze sobą mieszać

- › Odcienie można rozjaśnić przez dodanie RMC Nano Industrial Dilution Medium
- › Pomagamy w przygotowaniu koloru na zamówienie

Kolory:



WHITE



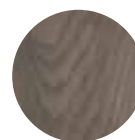
FUMED LIGHT



NATURAL OAK



BROWN TEAK



CAMEL



BLACK



FUMED INTENSE



SMOKE



WHITE 01



OCHRONA

Na liniach przemysłowych drewno można barwić i chronić za pomocą RMC Oil UV R2, oleju utwardzanego promieniami UV, stworzonego w oparciu o naszą technologię molekularną. Dodatkowa warstwa z RMC Oil UV Topcoat R2 zapewnia odporność i trwały efekt.

» WYKOŃCZENIA PRZEMYSŁOWE



RMC Oil UV R2

Olej utwardzany promieniami UV

RMC Oil UV R2 to olej utwardzany promieniami UV stworzony w oparciu o naszą sztanarową technologię wiązania molekularnego. Produkt przeznaczony jest do stosowania na liniach przemysłowych.



0% VOC



PUSZKA: 1 KG - 5 KG



PRZEMYSŁOWO



12 - 16 g/m²



NATYCHMIAST
PO SUSZENIU UV



RMC CLEANER



OSTRZEŻENIE
SAMOZAPŁON

Olej lniany jest produktem naturalnym i nie ulega samozapłonowi. Niemniej szmaty nasiąknięte olejem wiążą się z ryzykiem pożaru. W procesie utleniania oleju dochodzi do wzrostu temperatury, co może doprowadzić do samozapłonu. W związku z tym przed wyrzuceniem użytych szmat należy je zamoczyć w wodzie.

Wyjątkowe cechy:

- » Minimalne zużycie: 12 do 16 gr/m².
- » 0% VOC!
- » Dostępny we wszystkich standardowych kolorach przeznaczonych do wnętrza
- » Zapewnia niskie zużycie energii z uwagi na efektywne działanie już po jednej warstwie
- » Kontroluje wilgotność
- » Nie zawiera wody
- » Długotrwale chroni!
- » Barwi i chroni drewno po nałożeniu pojedynczej warstwy
- » Może być odświeżany za pomocą RMC Oil Plus 2C



RMC Oil UV Topcoat R2

Dodatkowa warstwa ochronna

RMC Oil UV Topcoat R2 jest stosowany jako dodatkowa warstwa ochronna po nałożeniu RMC Oil UV R2. Produkt wzmacnia kolor RMC Oil UV R2, a jeśli przed wyschnięciem zostanie wyszczotkowany, również połysk.



0% VOC



PUSZKA: 1 KG - 5 KG



PRZEMYSŁOWO



4 - 7 g/m²



NATYCHMIAST
PO SUSZENIU UV



RMC CLEANER



OSTRZEŻENIE
SAMOZAPŁON

Olej lniany jest produktem naturalnym i nie ulega samozapłonowi. Niemniej szmaty nasiąknięte olejem wiążą się z ryzykiem pożaru. W procesie utleniania oleju dochodzi do wzrostu temperatury, co może doprowadzić do samozapłonu. W związku z tym przed wyrzuceniem użytych szmat należy je zamoczyć w wodzie.

Wyjątkowe cechy:

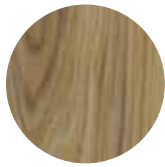
- » Znakomita wydajność: 4 - 7 g/m²
- » Niskie zużycie energii
- » Zachowuje naturalny wygląd drewna
- » Nie zawiera wody
- » Przyjazny dla środowiska, oparty na olejach roślinnych
- » Zmywa się z rąk wodą i mydłem
- » Zgodny z dyrektywą VOC EU 2010

Kolory:

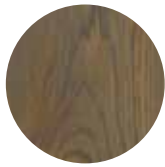
RMC Oil UV R2 jest dostępny w 40 różnych kolorach.



ANTIQUÉ BRONZE



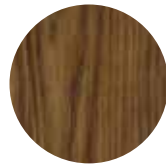
AQUA



ASH GREY



BISCUIT



BLACK



BOURBON



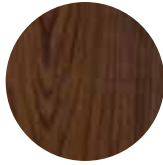
CASTLE BROWN



CHARCOAL



CHERRY CORAL



CHOCOLATE



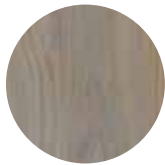
CORNSILK



COTTON WHITE



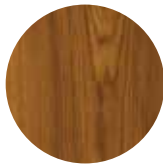
DARK OAK



GRIS BELGE



HAVANNA



ICE BROWN



MAHOGANY



MIST



MIST 5%



MUDLIGHT



NATURAL



OAK



OLIVE



OYSTER



PINE



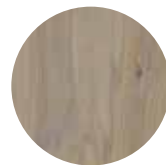
PURE



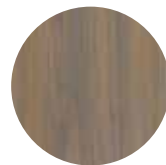
SAVANNA



SILVER GREY



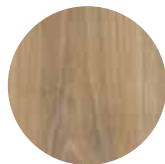
SKY GREY



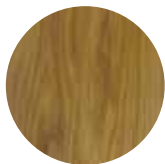
SLATE GREY



SMOKE



SMOKE 5%



SMOKED OAK



STONE



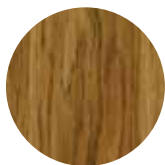
SUPER WHITE



TITANIUM GREY



VANILLA



WALNUT



WHITE



WHITE 5%

UTWARDZANIE ŚWIATŁEM LED – TECHNOLOGIA RUBIO®

W Rubio® Monocoat lubimy wyznaczać trendy i podejmować ryzyko w sprawach, w które wierzymy. Kiedy w 2005 roku wprowadzaliśmy na rynek nasz pierwszy olej postanowiliśmy stworzyć produkt bezpieczny dla użytkownika i jego otoczenia. Olej RMC nie zawiera wody ani lotnych związków organicznych (0%! VOC) i został przygotowany na bazie olejów roślinnych. Poszerzenie naszej oferty o produkty wykorzystujące technologię LED doskonale wpisuje się w filozofię naszej firmy, której podstawą jest dbałość o środowisko.



Rubio® Monocoat LED Oil,
*wykorzystuje naszą sztanarową
technologię wiązania
molekularnego !*

RMC LED Oil

Utwardzanie światłem LED po nałożeniu zaledwie jednej warstwy

Olej Rubio® LED to wysokiej jakości olej woskowy, który podobnie jak wszystkie oleje RMC opiera się na naszej sztanarowej technologii wiązania molekularnego. Połączenie trwałości, odporności na zużycie i łatwości konserwacji czyni z oleju RMC LED doskonałego partnera na rynku projektowym.

Olej RMC LED poddany działaniu światła LED ulega natychmiastowemu utwardzeniu, a pokryta nim podłoga może być od razu użytkowana. Cecha ta zachwyci wykonawców projektów, którzy stale zmagają się z presją czasu.



0% VOC



PRZEMYSŁOWO
RĘCZNIE
NA MIEJSCU



15 - 18 gr/m²
zależnie od przygotowania



NATYCHMIASTOWE
UTWARDZANIE
ŚWIATŁEM LED



ODPORNOŚĆ NA
DZIAŁANIE WODY
JUŻ PO 6 H



RMC CLEANER



PUSZKA: 100 GR - 1 KG - 5 KG

Wyjątkowe cechy:

- › nakładanie – zaledwie jedna warstwa
- › 0% VOC
- › wzmocnienie naturalnego wyglądu i rysunku drewna
- › długotrwała ochrona i zabarwienie drewna
- › łatwość konserwacji za pomocą produktów z gamy RMC
- › łatwość użycia, nie tworzy nakładających się na siebie warstw
- › możliwość stosowania na prawie wszystkich rodzajach drewna
- › 40 wyjątkowych, intensywnych kolorów

Kolory:

RMC LED Oil jest dostępny w **40 różnych kolorach**. Produkt barwi i chroni drewno po nałożeniu pojedynczej warstwy, a przy tym nie pozbawia go naturalnego wyglądu i struktury. Kolory można ze sobą mieszać.

Dostępne 40 kolorów pokrywa się z paletą barw RMC Oil Plus 2C.



MAŁY WPŁYW NA ŚRODOWISKO

Lampy LED mają zdecydowanie mniejszy wpływ na środowisko niż lampy UV. Lampy LED **nie zawierają rtęci, nie wydzielają nieprzyjemnego zapachu i nie emitują ozonu**. Ta ostatnia cecha jest szczególnie doceniana przez użytkowników przemysłowych, bo eliminując konieczność **wentylacji wyciągowej** przynosi im znaczne oszczędności. Co więcej, w przeciwieństwie do żarówek zawierających rtęć, lampy LED nie wymagają przetwarzania odpadów chemicznych i w znacznym stopniu **nadają się do recyklingu**.



ENERGOOSZCZĘDNOŚĆ

Lampy LED charakteryzują się **wyjątkowo długą żywotnością** – aż do 20 000 godzin, podczas gdy dla lamp UV wynosi ona jedynie 700 – 1 000 godzin. Diody LED nie wymagają też szczególnej konserwacji i zużywają do 80% mniej energii niż tradycyjne żarówki rtęciowe.

Przy korzystaniu z tradycyjnych żarówek (UV) trzeba uwzględnić czas potrzebny na ich rozgrzanie i schłodzenie. Ciągłe włączanie i wyłączanie ma istotny wpływ na ich żywotność. Tymczasem diody LED osiągają pełną gotowość do pracy natychmiast po włączeniu, a co za tym idzie błyskawicznie utwardzają olej na drewnie. Częste włączanie i wyłączanie nie wpływa na ich żywotność, a prace można wykonywać szybko i efektywnie.

Lampy LED wystarczy podłączyć do sieci elektrycznej. Kosztowna inwestycja w przyłączy wysokiego napięcia jest zbędna.



PO DREWNIEMOŻNA NATYCHMIAST CHODZIĆ

Po nałożeniu oleju RMC LED jest on **natychmiast utwardzany światłem LED**. Proces ten można przeprowadzić w warunkach przemysłowych, jak również na miejscu (u klienta). **Po drewnie można chodzić lub je pakować bezpośrednio po tym zabiegu**, co daje ogromną oszczędność czasu. Dzięki temu technologia RMC LED to najlepszy partner na rynku projektowym, na którym tempo prac ma duże znaczenie.



ODPORNOŚĆ NA WSTRZĄSY

Lampy LED są bardzo **odporne na wstrząsy**. Ponadto znacznie lepiej niż inne lampy znoszą zimno i wibracje. To duża zaleta szczególnie przy pracach prowadzonych na miejscu (u klienta).



OPTYMALNA WYDAJNOŚĆ

Inwestycja w technologię LED służącą barwieniu i ochronie drewna jest bardzo opłacalna. Koszt zakupu sprzętu do utwardzania (przemysłowego/na miejscu) jest znikomy w porównaniu z oszczędnościami jakie niesie ze sobą technologia LED. Obok znacznie **dłuższej żywotności** samych lamp i **oszczędności na kosztach energii**, ogromną zaletą jest **oszczędność czasu**. Bezpośrednio po kontakcie ze światłem LED drewno zostaje zabezpieczone, proces utwardzania nie wymaga czasu, zatem projekt jest realizowany natychmiast po przeprowadzonym zabiegu!



WAŻNE:

- › Bardzo ważnym jest, by nie dopuścić do ekspozycji RMC LED Oil na działanie promieni słonecznych. Kontakt z dziennym światłem powoduje wysychanie oleju, co w efekcie uniemożliwi jego nakładanie. Podczas nakładania oleju okna powinny być zaciemnione.
- › Poza olejem RMC LED, Rubio® Monocoat oferuje również maszyny do natychmiastowego utwardzania go światłem LED. Więcej informacji znajduje się na stronach 66-67.

Kolory:

RMC LED Oil jest dostępny w 40 różnych kolorach.



MASZyny

› LINIA PRZEMYSŁOWA



Rubio® Monocoater,
*Twój doskonały partner przy przemysłowym
zabezpieczaniu drewna!*



Rubio® Monocoater

Rubio® Monocoater to kompaktowa, kompletna linia produkcyjna służąca finalnemu zabezpieczeniu drewna. Wraz z wszechstronnym asortymentem produktów Rubio® Monocoat zapewnia kreatywne i dopasowane do indywidualnych gustów wykończenie. W oparciu o doświadczenia ostatnich lat w ostatnim okresie udoskonaliliśmy naszą linię. Dzięki nowemu systemowi przesłon i równolegle wprowadzonej modyfikacji gęstości oleju wersja Rubio® Monocoater czyni przemysłowe zabezpieczanie drewna jeszcze łatwiejszym i bardziej precyzyjnym!

Wyjątkowe cechy:

- › 1 centralnie wsparta rama długości ok. 5,2 m i szerokości ok. 1,12 m, do której zamontowane są 4 urządzenia
- › 3 oddzielne przenośniki taśmowe.
- › Elektryczne układy sterowania i cyfrowe odczyty prędkości umieszczone centralnie dla zapewnienia dobrej widoczności pracy wszystkich czterech urządzeń.
- › Elektryczna regulacja wysokości, odrębna dla każdego z urządzeń.
- › Dostarczona energia jest w stanie natychmiastowo uruchomić produkcję ("plug & play") – wystarczy połączyć pięciobiegunową wtyczkę i sprzęt jest gotowy do pracy.
- › Połączenie za pomocą okrągłej, czerwonej wtyczki trójfazowej 32 A, z fazą zero i uziemieniem (400 V + 0).
- › Wysokość obrabianego materiału: min/maks 5 - 100 mm.
- › Prędkość obróbki: 5 - 18 m/min.
- › Wysokość stanowiska pracy: 900 mm (± 25 mm).
- › Certyfikat CE.

+

- › Tylko jedno ręcznie obsługiwane koło regulujące wałek dozujący.
- › Nowy system przesłon po obu stronach wałka aplikacyjnego. Nie ma możliwości wycieku!

Modele:

- › 420M / 420E
 - Przenośnik taśmowy: 420 mm
 - Szerokość robocza: 400 mm
- › 700M / 700E
 - Przenośnik taśmowy: 700 mm
 - Szerokość robocza: 680 mm

› LINIA PRZEMYSŁOWA Z URZĄDZENIEM NATRYSKOWYM



Rubio® Monocoater Spray,
*idealny do barwienia drewna profilowanego,
stosowanego na zewnątrz!*

Rubio® Monocoater Spray

Rubio® Monocoater to doskonałe urządzenie do zabezpieczania drewnianych podłóg (RMC Nano Industrial, RMC Precolor Easy, RMC Oil Plus 2C i RMC Oil UV R2). Rubio® Monocoater Spray powstał z myślą o barwieniu i ochronie ryflowanego drewna na zewnątrz. Urządzenie jest wyposażone w dwa automatyczne pistolety natryskowe i służy do maszynowego zabezpieczania drewna produktem Rubio® Monocoat Hybrid Wood Protector.

Wyjątkowe cechy:

- › 1 centralnie wsparta rama o długości ok. 4,5 m i szerokości ok. 1,2 m, do której zamontowane są 4 urządzenia.
- › 2 oddzielne przenośniki taśmowe i 2, wykonane ze stali nierdzewnej, przenośniki rolkowe w urządzeniu natryskowym.
- › Urządzenie natryskowe wyposażone w dwa automatyczne pistolety natryskowe.
- › Dostępny w 2 wersjach: pompa ssąca z aplikacją niskociśnieniową 1K jednokomponentową lub 2K dwukomponentową.
- › Elektryczna regulacja prędkości każdego z urządzeń, ze wskaźnikiem prędkości.
- › Elektryczna regulacja wysokości urządzeń 1, 3 i 4.
- › Układy sterowania umieszczone centralnie dla zapewnienia dobrej widoczności pracy wszystkich 4 urządzeń.
- › Dostarczona energia jest w stanie natychmiastowo uruchomić produkcję ("plug & play") – wystarczy połączyć pięciobiegową wtyczkę i sprzęt jest gotowy do pracy.
- › Wysokość obrabianego materiału: min/maks 5 - 45 mm.
- › Prędkość obróbki: niezmienna: 50 m/min.
- › Wysokość stanowiska pracy: 900 mm (± 25 mm).
- › Certyfikat CE.

Modele:

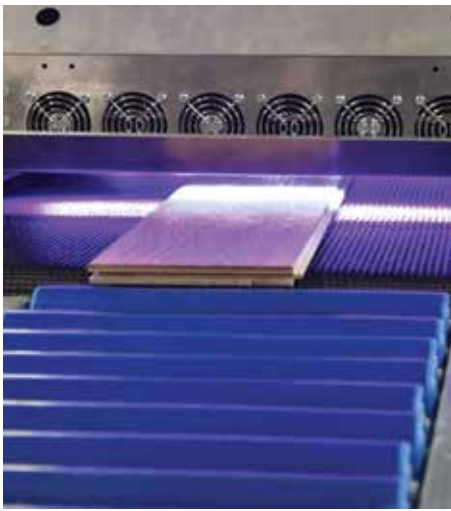
- › 320E
 - Przenośnik taśmowy: 320 mm
 - Szerokość robocza: 300 mm



Nasi eksperci służą pomocą w procesie instalacji i przygotowania urządzenia do pracy. Udzielają również porad w kwestii optymalnego ustawienia urządzenia do olejów z gamy Rubio® Monocoat.

› URZĄDZENIE DO PRZEMYSŁOWEGO UTWARDZANIA ŚWIATŁEM LED

Istnieje możliwość zamontowania urządzenia do utwardzania światłem LED na już istniejącej linii produkcyjnej do zabezpieczania drewna. Jest to prosty i szybki zabieg nie wymagający dużych kosztów. Z uwagi na brak emisji ozonu, wentylacja wyciągowa jest zbędna.



**URZĄDZENIE DO PRZEMYSŁOWEGO
UTWARDZANIA ŚWIATŁEM LED
ZAMONTOWANE NA RUBIO® MONOCOATER**

› UTWARDZANIE ŚWIATŁEM LED NA MIEJSCU (U KLIENTA)

Wymagającym parkieciarzom, którzy chcą iść z duchem czasu oferujemy: profesjonalną maszynę do utwardzania olejowanych podłóg i dwa ręczne urządzenia do utwardzania mebli, listew przypodłogowych i trudno dostępnych miejsc. Koszt inwestycji w te urządzenia jest minimalny, szczególnie jeśli uwzględnimy uzyskaną dzięki nim oszczędność czasu i pieniędzy.



**RĘCZNE URZĄDZENIE
DO UTWARDZANIA ŚWIATŁEM LED**



**URZĄDZENIE DO UTWARDZANIA
ŚWIATŁEM LED NA MIEJSCU**



**RĘCZNE URZĄDZENIE DO
UTWARDZANIA ŚWIATŁEM MONOLED**



Przyszłość zaczyna się teraz wraz z LED Oil od Rubio® Monocoat !

Rubio® Monocoat opracował "Rubio® Monocoat LED Oil", wysokiej jakości olej woskowy, który podobnie jak wszystkie oleje RMC, opiera się na naszej sztanदारowej technologii wiązania molekularnego. Więcej informacji znajduje się na stronach 62 - 63.



PRODUKTY RUBIO® EASYBOND

Asortyment produktów Rubio® Monocoat został ostatnio poszerzony o Rubio® EasyBond. To innowacyjny **jednoskładnikowy** klej do parkietów, stworzony w oparciu o technologię silanowo-polimerową. Klej ten jest **uniwersalny** i nadaje się do prawie **wszystkich rodzajów drewna**, praktycznie w każdej sytuacji. **Nie zawiera zmiękczaczy i jest twardo-elastyczny**. Dzięki temu powstał trwały, mocny produkt, który spełnia wymagania wielu uznanych norm i testów. Uważamy, że przy układaniu parkietu prawidłowe przygotowanie podłoża jest warunkiem koniecznym, dlatego przygotowaliśmy również podkłady i masy samopoziomujące Rubio® EasyBond.





KLEJ DO PARKIETU RUBIO® EASYBOND

Rubio® Monocoat z dumą prezentuje swój najnowszy produkt - Rubio® EasyBond. Rubio® EasyBond to innowacyjny, jednoskładnikowy klej do parkietów oparty na technologii silanowo-polimerowej, **nie zawierający zmiękczaczy**.



Rubio® EasyBond,
*najbardziej uniwersalny klej
do parkietów dostępny
na rynku!*

Rubio® EasyBond

Rubio® EasyBond to nowoczesny, **jednoskładnikowy** klej do parkietów o uniwersalnym zastosowaniu – odpowiedni w każdych warunkach i na wszystkie rodzaje drewna. Jest produktem wyjątkowym, bo **nie zawiera zmiękczaczy, wody ani rozcieńczalników** i jest **twardo-elastyczny**. Ponadto klej do parkietów Rubio® EasyBond jest nadzwyczaj trwały i gwarantuje wieloletnią wytrzymałość wiązania. Nasz klej jest zgodny z najnowszym standardem ISO 17178.



0% VOC



RMC CLEANER



RĘCZNIE



800 - 1300 g/m²



OK. 12 GODZIN



WIADRO: 16 KG
KARTUSZ: 290 ML

Co wyróżnia Rubio® EasyBond?

- › uniwersalne zastosowanie - w każdych warunkach i na wszystkie rodzaje drewna
- › to wytrzymały, mocny i elastyczny klej niezawierający zmiękczaczy
- › jest doskonałą jakościowo alternatywą dla dwuskładnikowego kleju PU
- › stanowi trwałą izolację dźwiękową
- › chroni środowisko – 0% VOC
- › łatwy w aplikacji i stabilny
- › ma doskonałą przyczepność
- › eliminuje ryzyko uszkodzenia powierzchni
- › utwardza się szybko i trwale
- › spełnia wymagania wielu uznanych norm i testów

Narzędzia:



Szpachla B7

Odpowiednia do parkietów mozaikowych i wykładzin dywanowych



Szpachla B15

Odpowiednia do niewykończonych lub uprzednio przygotowanych parkietów wielowarstwowych lub 15 mm pasów litego parkietu



Szpachla B16

Odpowiednia do 22 mm pasów litego parkietu, 23 mm elementów ciętych poprzecznie oraz litych lub kompozytowych desek o dużym formacie



UNIWERSALNE ZASTOSOWANIE

Klej jest odpowiedni do prawie wszystkich rodzajów drewna i podłoży. Może być stosowany zarówno do parkietów z litego drewna jak i warstwowych, ciętych poprzecznie, z korka i innych trudnych rodzajów drewna. Ten innowacyjny klej łączy w sobie wszystkie istotne zalety – jest mocny i elastyczny. Produkt jest **zgodny z najnowszym standardem ISO 17178**.



DOSKONAŁA PRZYCZEPNOŚĆ

Klej Rubio® EasyBond został poddany wszystkim możliwym testom zarówno laboratoryjnym jak i w miejscach zastosowania. Możemy zatem z dumą i absolutną pewnością stwierdzić, że dzięki wysokiej zawartości polimerów Rubio® EasyBond charakteryzuje się najwyższą przyczepnością. Z tego względu w normalnych warunkach, jeśli podłoże jest prawidłowo przygotowane, użycie podkładu przed zastosowaniem kleju nie jest konieczne. Więcej informacji można znaleźć w karcie danych technicznych.



WYTRZYMAŁY, MOCNY I ELASTYCZNY, BEZ ZMIĘKWCZACZY

Klienci oczekują ładnej podłogi, która wytrzyma próbę czasu i z biegiem lat nie odkształci się ani nie utworzy szczelin. Dlatego właśnie postawiliśmy na klej, który nie zawiera zmiękczaczy, ale jest mocny i elastyczny. Te dwie cechy sprawiają, że jest to produkt niezwykle wytrzymały i skuteczny.



NIE MA RYZYKA USZKODZENIA POWIERZCHNI

Rubio® EasyBond nie zawiera zmiękczaczy, co oznacza, że nie zachodzi proces migracji, a skład kleju pozostaje niezmienny. Nie trzeba się zatem martwić, że z czasem powierzchnia parkietu może ulec zniszczeniu, bo klej nie zawiera żadnych składników, które mogłyby przenikać do drewna.



EKOLOGICZNY

Klej do parkietów Rubio® EasyBond nie zawiera rozcieńczalników i nie jest niebezpieczny dla środowiska. Produkt nie zawiera również izocyjanianów, zatem ryzyko wystąpienia alergii skórnej jest minimalne. Resztki kleju, po utwardzeniu, można łatwo usunąć z wiaderka, natomiast samo wiaderko nadaje się do recyklingu.



DOSKONAŁA JAKOŚCIOWO ALTERNATYWA DLA DWUSKŁADNIKOWEGO KLEJU PU

Odpowiedzią na wymóg zastosowania wysokiej jakości kleju do parkietu często jest dwuskładnikowy klej poliuretanowy. Dzieje się tak za przyczyną jego szybkiego utwardzania, bardzo dobrej przyczepności oraz takich cech jak twardość i elastyczność. W takich sytuacjach Rubio® EasyBond stanowi doskonałą alternatywę, ponieważ ma te same zalety, a pozbawiony jest niedogodności związanych z użyciem dwuskładnikowego kleju PU. Rubio® EasyBond jest produktem jednoskładnikowym, bezwonnym, łatwo jest pozbyć się jego śladów z podłogi, ręce nie są czarne, a brak izocyjanianów eliminuje ryzyko wystąpienia alergii skórnej.



ŁATWY W APLIKACJI I STABILNY

Odpowiedni dobór dodatków reologicznych nadaje klejowi plastyczną konsystencję, co ułatwia jego rozprowadzanie i formowanie grzebienia. Jednocześnie klej charakteryzuje się dużą stabilnością, dzięki czemu grzebień zachowuje swój kształt i klepki się nie zapadają, a powierzchnia parkietu jest równa.



SZYBKE I TRWAŁE UTWARDZENIE

Parkiet można polerować już po 12 godzinach, co w porównaniu z innymi klejami, pozwala na znaczną oszczędność czasu. Produkt nie zawiera zmiękczaczy, które mogłyby przenikać i zapewnią trwałą przyczepność.



TRWAŁA IZOLACJA DŹWIĘKOWA

Zgodna z normą 12kB-DIN EN150 717-2.



SPEŁNIA WYMAGANIA WIELU UZNANYCH NORM I TESTÓW

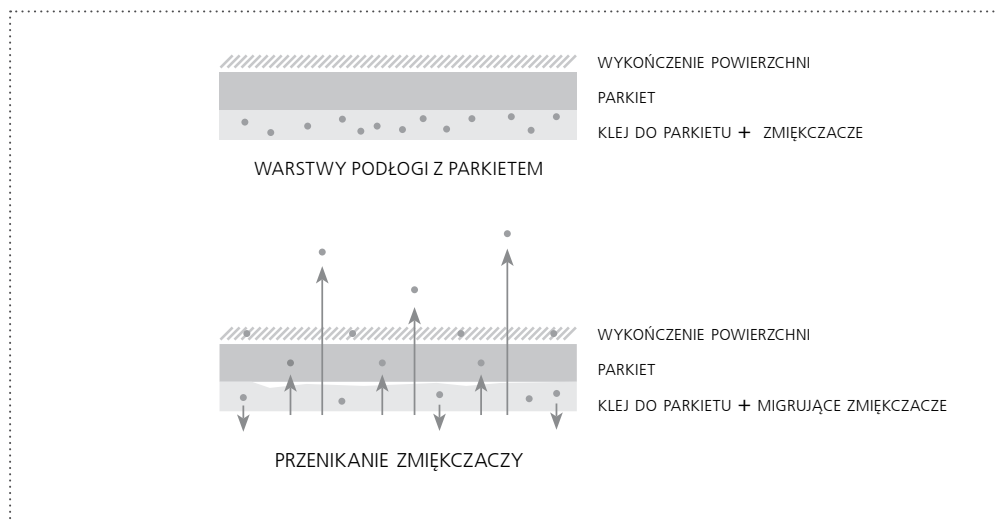




Brak zmiękczaczy = brak przedwczesnego starzenia

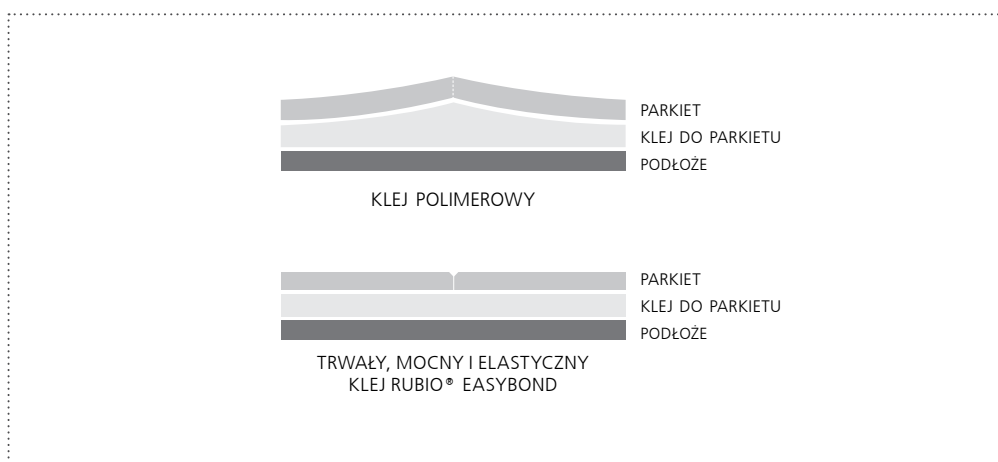
Zmiękczacze to oleiste płyny dodawane do syntetyków, by uczynić je bardziej elastycznymi. Na tej samej zasadzie zmiękcza się glinę dodając do niej wodę. Dzięki zmiękczczaczom klej staje się elastyczny i tani. Z czasem jednak traci swoją elastyczność za przyczyną migracji zmiękczaczy. Proces ten przebiega szybciej jeśli pod podłogą zamontowano ogrzewanie.

Klej Rubio® EasyBond nie zawiera zmiękczaczy. Charakteryzuje się natomiast wysoką zawartością polimerów, które podnoszą jego twardość, ale również trwałość i przyczepność. Brak zmiękczaczy w Rubio® EasyBond sprawia, że te nie migrują i skład kleju nie ulega zmianie, nie występuje zatem zjawisko przedwczesnego starzenia się kleju. Cecha ta czyni Rubio® EasyBond znakomitą wyborem przy ogrzewaniu podłogowym.



Wszystko pozostaje na swoim miejscu

Przy kleju, który jest nadmiernie elastyczny drewno może się przemieszczać, z kolei zbyt sztywny klej może pękać. Skład Rubio® EasyBond zapewnia mu odpowiednią twardość i elastyczność. Drewno swobodnie przylega, ale nie ma ryzyka, że zacznie się wybrzuszać czy zmieniać położenie. Ten rodzaj kleju daje się również szlifować i może być stosowany jako wypełniacz.





RUBIO® EASY 1.2.3. PLAN KROK PO KROKU

1



sprawdź temperaturę otoczenia i wilgotność

Wilgotność murów i tynków musi wynosić 5%. Płytki ceramiczne muszą być wypełnione fugą i podobnie jak ściany malowane farbą - suche. Zalecana wilgotność powietrza: 50 – 60%. Można ją sprawdzić za pomocą wilgotnościomierza. Rezydualna wilgotność objętościowa posadzki zależy od jej rodzaju:

- › Cementowa (bez ogrzewania podłogowego): 2.5%
- › Cementowa (z ogrzewaniem podłogowym): 1.5%
- › Anhydrytowa (tradycyjna bez ogrzewania podłogowego): 1%
- › Anhydrytowa (tradycyjna z ogrzewaniem podłogowym): 0.6%
- › Wylewka anhydrytowa: 0.6%

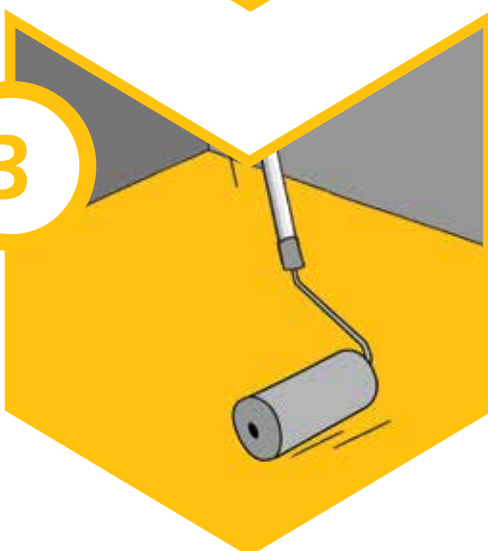
2



przygotowanie podłoża

- › Płaskie
- › Suche
- › Wolne od tłuszczu
- › Bez pęknięć
- › Fizycznie solidne

3



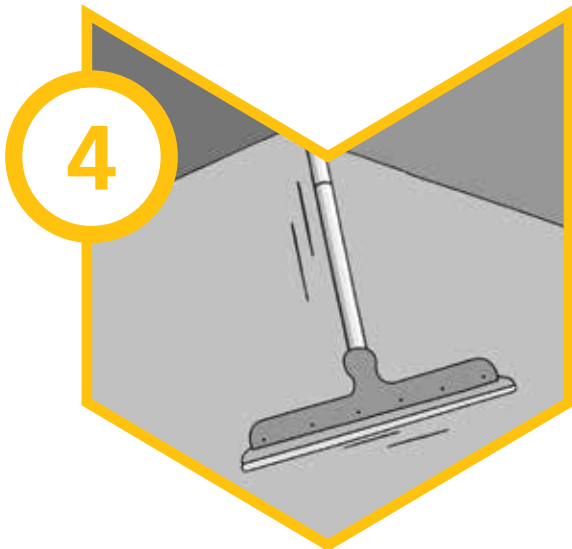
Rubio® EasyPrimer / opcjonalnie

Rubio® EasyPrimer Aqua

- › Wiąże i wzmacnia podłoża trudne i gładkie takie jak płytki ceramiczne.

Rubio® EasyPrimer 2C Epoxy

- › Zalecany przy ogrzewaniu podłogowym, jastrychu anhydrytowym, renowacji starych podłóg z resztkami kleju i w celu utwardzenia posadzek słabej jakości.
- › Przy nałożeniu dwóch warstw stanowi izolację przeciwwilgociową.



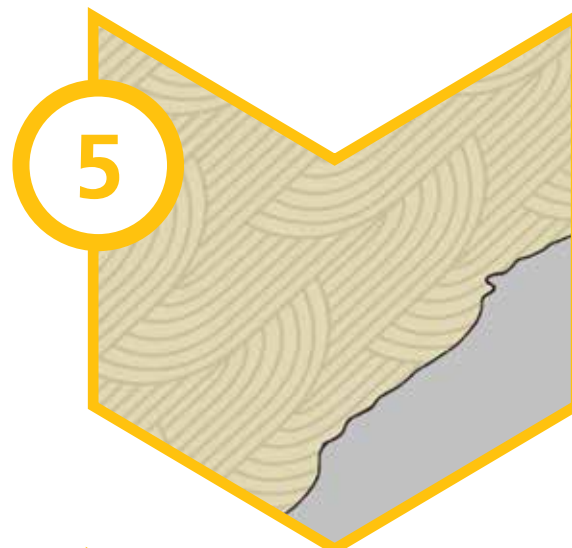
Rubio® EasyFlow(-F) / opcjonalnie

Rubio® EasyFlow

› Cementowa masa samopoziomująca wyrównuje podłogę do 15 mm.

Rubio® EasyFlow-F

› Cementowa masa samopoziomująca wzmocniona włóknami wyrównuje podłogę do 30 mm. Przeznaczona również do podłogi z ogrzewaniem podłogowym.



klejenie za pomocą Rubio® EasyBond

- › Czas otwarty kleju: 45 minut
- › Szpachle: B7- B15- B16
- › Temperatura kleju: dla optymalnych warunków pracy minimum 15° C.
- › Opakowanie: wiadro 16 kg lub kartusz 290 ml (493 gramów) do klejenia listew przypodłogowych i uszczelniania łączeń.
- › Czas schnięcia: Podłogę można szlifować lub użytkować po 12 godzinach, zależnie od warunków otoczenia i grubości warstwy kleju (23 °C / 60% wilgotności względnej).



układanie parkietu

- › Ślady kleju należy usunąć zanim wyschną używając Rubio® Monocoat Cleaner.
- › Zabieg ten nie zniszczy podłogi.
- › Ślady kleju po wyschnięciu można usunąć wyłącznie mechanicznie.
- › Użyte narzędzia należy wyczyścić za pomocą Rubio® Monocoat Cleaner.
- › Ręce można umyć wodą i mydłem.
- › Na parkiet nałożyć wybrany olej Rubio® Monocoat.

Rubio[®] MONOCOAT
YOUR PARTNER IN WOOD PROTECTION



DODATKI

ŚRODOWISKO & BEZPIECZEŃSTWO RUBIO®	80
AKADEMIA RUBIO®	82
BIURA RUBIO®	83

RUBIO® MONOCOAT: EKOLOGICZNE PRODUKTY, KTÓRE SĄ BEZPIECZNE ZARÓWNO DLA UŻYTKOWNIKA JAK I ŚRODOWISKA

Wszyscy pracownicy Rubio® uwielbiają drewno. Celem produktów Rubio® Monocoat jest podkreślenie jego urody, a także zapewnienie mu ochrony, by jak najdłużej cieszyło nasze oczy. Robimy wszystko, by zachować naturalny wygląd i rysunek drewna.



Rubio® Monocoat, pierwszy olej, który nie zawiera VOC (0%)

Kiedy opracowywaliśmy recepturę pierwszego oleju Rubio® Monocoat, a było to trzy lata przed wprowadzeniem regulacji dotyczących VOC, bardzo ambitnie podeszliśmy do kwestii emisji szkodliwych oparów podczas nakładania produktu. Postanowiliśmy, że nasz olej nie będzie się charakteryzował niską zawartością lotnych związków organicznych, ale że nie będzie ich zawierał w ogóle.

Olej Rubio® Monocoat działa poprzez wiązanie molekularne. To oznacza, że można w nim wyeliminować wszystkie niebezpieczne składniki, jednocześnie nie obniżając standardów jakościowych. Z dumą możemy stwierdzić, że od samego początku nasze wymogi dotyczące emisji szkodliwych związków były bardziej surowe niż te ustanowione prawem w 2010 roku.

Co to jest VOC?

VOC to angielski skrót oznaczający lotne związki organiczne, czyli substancje chemiczne, które podczas nakładania oleju dostają się do atmosfery. Określenie „organiczne” odnosi się do ich składu chemicznego, a „lotne” do faktu, że podczas schnięcia produktu przechodzą w postać pary lub gazu.

Dlaczego są szkodliwe?

Korzystanie z produktów, które zawierają VOC powoduje uwalnianie oparów, które są szkodliwe zarówno dla ludzi jak i środowiska. Nadmierny kontakt z VOC może wywołać reakcje alergiczne, powodować problemy z oddychaniem i drażnić oczy. Ponadto substancje te mają wpływ na warstwę ozonową i potęgują efekt cieplarniany. Nic zatem dziwnego, że w tej kwestii podjęto działania prawne.

Pomimo tego, że wykazano szkodliwe działanie VOC, producenci nie chcą całkowicie zrezygnować z ich stosowania. Obniżają jedynie zawartość VOC do minimalnego, dopuszczalnego poziomu. Przyczyną takiego stanu rzeczy jest fakt, że VOC w znacznym stopniu wpływają na skuteczność tradycyjnych produktów do drewna. Zasada działania Rubio Monocoat opiera się na wiązaniu molekularnym, rewolucyjnej technologii, która pozwala na wyeliminowanie z produktu szkodliwych czynników z jednoczesnym zapewnieniem jego bezkonkurencyjnej jakości.

Rubio® EasyBond klej do parkietu: bez zmiękczaczy i bez VOC (0%)

Kiedy w 2016 pracowaliśmy nad klejem do parkietów Rubio® EasyBond również postanowiliśmy wykorzystać jedynie te składniki, które nie szkodzą człowiekowi i środowisku. Klej Rubio® EasyBond nie zawiera żadnych rozcieńczalników i w związku z tym nie jest szkodliwy dla środowiska. Produkt nie zawiera również izocyjanianów, co oznacza, że ryzyko podrażnienia skóry i wystąpienia reakcji alergicznej jest minimalne. Resztki kleju po wyschnięciu można łatwo usunąć z wiadra, które nadaje się do recyklingu.



Certyfikaty międzynarodowe

Nasza dbałość o zrównoważoną przedsiębiorczość znajduje swoje odbicie w certyfikatach jakimi nasze produkty zostały uhonorowane przez liczne, niezależne instytucje międzynarodowe. Oto lista najważniejszych certyfikatów jakie nam przyznano:

› Eurofins Indoor Air Comfort Gold

przez kogo przyznana? Rubio Monocoat jest pierwszą w sektorze zabezpieczania drewna firmą, która uzyskała certyfikat Eurofins Indoor Air Comfort Gold. Nadana etykieta pozwala na kontynuowanie naszego motto o propagowaniu produktów bezpiecznych dla środowiska. Sygnatura Eurofins Indoor Air Gold to znak, że Rubio Monocoat dba o jakość powietrza i zdrowy tryb życia.



› 0% VOC

przez kogo przyznana? Niezależne laboratorium (Ecca), które poddało nasze produkty testom chromatografii gazowej, by ocenić poziom VOC w danym produkcie.



które produkty RMC otrzymały to wyróżnienie? Ten znak jest prezentowany w katalogu obok produktów, którym etykieta została przyznana.

› Etykieta A+

przez kogo przyznana? Francuską instytucję prawną, która mierzy zawartość VOC w produktach i nadaje im oznaczenia od A+ (najniższa emisja) do C (najwyższa emisja).



które produkty RMC otrzymały to wyróżnienie? Ten znak jest prezentowany w katalogu obok produktów, którym etykieta została przyznana.

› Ü Label – DiBt

przez kogo przyznana? Niemiecki niezależny instytut testujący emisję oparów uwalnianych w produktach przemysłowych stosowanych we wnętrzach. Oznaczenie to jest obowiązkowe w przypadku wszystkich produktów używanych w miejscach publicznych takich jak gabinety lekarskie, szpitale, biura i sklepy.



które produkty RMC otrzymały to wyróżnienie? Ten znak jest prezentowany w katalogu obok produktów, którym etykieta została przyznana.

› Certyfikat FR - BFL-S1

Nasz ograniczający palność system olejowania RMC FR Oil został poddany testom zgodnie z następującymi standardami: EN 13501-1, EN ISO 11925-2 i EN ISO 9239-1. Uzyskanie klasy Bfl s1 było pierwszym. Certyfikat klasy B to najwyższa klasa reakcji na ogień jaką kiedykolwiek otrzymał system olejowania. Oznaczenie s1 odnosi się do ilości wydzielanego dymu podczas pożaru i stwierdza, że ilości te są niewielkie. Już na etapie opracowywania produktu bardzo zależało nam na uzyskaniu takiego rezultatu.



› Test ognioodporności na zabezpieczonej płycie MDF (dot. również innych materiałów drewnianych i drewnopochodnych)

Test został przeprowadzony na płycie MDF o klasie odporności B-s1, d0, pokrytej warstwą zabezpieczającą Rubio Monocoat. Test przeprowadzono zgodnie z europejską normą EN 13501-1. W niniejszej normie wykorzystano metody badania reakcji na ogień materiałów budowlanych zgodnie z: EN 13823 (oddziaływanie termiczne pojedynczego płonącego przedmiotu) oraz EN ISO 11925-2 (badanie przy działaniu pojedynczego płomienia). W wyniku przeprowadzonych testów stwierdzono, że płyta MDF zabezpieczona zarówno olejowoskiem Rubio Monocoat Hybrid Wood Protector jak i Rubio Monocoat Oil Plus 2C, nie traci ognioodporności w klasie B-s1.



› Norma EN 71-3 dot. bezpieczeństwa zabawek

To europejska norma dotycząca migracji określonych niebezpiecznych pierwiastków, takich jak bar, kadm, rtęć etc. w różnego rodzaju zabawkach. Decyzja ta oznacza, że drewno zabezpieczone RMC Oil Plus 2C lub RMC Hybrid Wood Protector jest bezpieczne dla dzieci. Podobnie, deski do krojenia, blaty kuchenne, blaty stołów etc. zabezpieczone RMC Oil Plus 2C są odpowiednie do domowego użytku i bezpieczne.



› M1

Celem tej klasyfikacji jest propagowanie produkcji i użytkowania materiałów budowlanych o niskiej emisji. Klasyfikacja prezentuje wymagania dotyczące emisji w materiałach stosowanych w miejscach pracy i domach mieszkalnych z uwzględnieniem jakości powietrza we wnętrzach. M1 oznacza niską emisję.



AKADEMIA RUBIO®: DOŚWIADCZENIE I WIEDZA W SŁUŻBIE NASZYM KLIENTOM.



Centrum szkoleniowe – szkolenia dopasowane do potrzeb klientów.

Co dokładnie oznacza „szlifowanie zgodnie ze sztuką”? Jakiego rodzaju barwienie wstępne najlepiej sprawdzi się na konkretnym rodzaju drewna? Co przede wszystkim należy wziąć pod uwagę decydując się na dany produkt?

Podczas szkoleń w Rubio® Academy nasi specjaliści udzielają odpowiedzi na te i wiele innych pytań.

Po krótkiej części teoretycznej uczestnicy natychmiast zdobywają wiedzę praktyczną. Zależnie od ich zainteresowań zawodowych szkolenie prowadzone jest w hali wyposażonej w urządzenia przemysłowe lub w sali przystosowanej do ręcznego nakładania produktów. Połączenie obu tych form również jest możliwe!

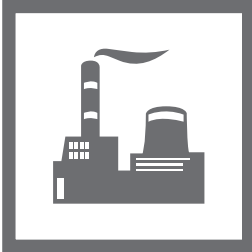
Środowisko testowe – jesteśmy pewni tego, co obiecujemy.

Nasze produkty dostarczane są klientom po dokładnym przetestowaniu w naszym laboratorium i pomieszczeniach doświadczalnych. W tym środowisku nasi specjaliści weryfikują różne metody nakładania produktów, mierzą ich wydajność i monitorują czasy schnięcia. Po wysuszeniu olejowane deski nie są wyrzucane. Poddawane są dalszym testom sprawdzającym ich odporność na płyny i zadrapania. Wszystkie te działania mają na celu tylko jedno - zapewnienie, że każdy produkt RMC oferuje dokładnie to, co obiecujemy.

Skontaktuj się z nami

Osoby zainteresowane szkoleniem dla sprzedawców lub klientów prosimy o przesłanie e-maila na adres academy@rubiomonocoat.com i przedstawienie swoich życzeń.

BIURA RUBIO®: RUBIO® MONOCOAT, DYNAMICZNIE ROZWIJAJĄCA SIĘ MARKA.



W Rubio Monocoat wiele się dzieje!

W trosce o stały rozwój i zapewnienie najwyższego poziomu usług wprowadzamy poważne zmiany w strukturze naszej firmy. Latem 2016 roku uruchomiliśmy nową fabrykę, która produkuje wyłącznie preparaty Rubio® Monocoat. W uwagi na bardzo szeroką ofertę zautomatyzowaliśmy wszystkie procesy dotyczące obsługi administracyjnej jak również linii napełniającej i etykietującej oraz pakowania zamówionych towarów. Dzięki temu będziemy mogli dostarczać nasze produkty i usługi jeszcze szybciej i sprawniej.



Nasze biura

Australia • Austria • Białoruś • Bułgaria • Belgia & Luksemburg • Kanada • Chiny • Chorwacja
Czechy • Finlandia • Francja • Niemcy • Indie • Indonezja • Irlandia • Japonia • Litwa • Meksyk
• Bliski Wschód • Holandia • Nowa Zelandia • Norwegia • Peru • Polska • Portugalia &
Hiszpania • Rosja • Serbia • Singapur • RPA • Korea Południowa • Szwecja & Dania • Turcja
• Wielka Brytania • Ukraina • USA • Wietnam

ZAAWANSOWANA TECHNOLOGIA



WITAMY W RODZINIE RUBIO® MONOCOAT

76 krajów - 30.000.000 m² drewna zabezpieczanego rocznie

